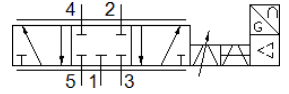
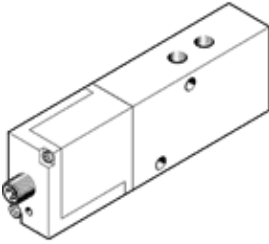


# 비례 방향 조절 밸브 MPYE-5-3/8-420-B

Part Number: 161981

FESTO



## 자료 시트

특징	값
공칭 사이즈	10 mm
액추에이터 형태	전기적
씰링 원리	견고
조립 위치	어디든
디자인 구조	피스톤 슬라이드
Reset 형태	자석 스프링
안전 지시	안전 위치 MPYE: 제어 케이블 단절시 차단된 중립 위치로 이동.
파일럿 형태	직접
유량 방향	전환 불가
밸브 기능	5/3 중간 위치 닫힘
극성 보호	설정값용
작동 압력 MPa	0 ... 1 MPa
작동 압력	0 ... 10 bar
b 값	0.21
C 값	9 l/sbar
표준 공칭 유량	2,000 l/min
제한 주파수	70 Hz
최대 Hysteresis	0.4 %
작동 전압 범위 DC	17 ... 30 V
잉여 리플	5 %
설정값/실제값	전류 형태 4 - 20 mA
인증	RCM Mark
KC 마크	KC-EMV
CE 심볼 (declaration of conformity 참조)	EU-EMV 가이드라인에 대응 EU-RoHS-RL 지침
UKCA marking (see declaration of conformity)	To UK instructions for EMC To UK RoHS instructions
작동 매체	압축 공기, ISO8573-1:2010 [6:4:4]
작동 및 파일럿 매체 확인	윤활 작동 불가능
부식 방지 등급 KBK	2 - 부식 응력 수준 보통
PWIS conformity	VDMA24364-B2-L
매체 온도	5 ... 40 °C
보호 등급	IP65
주변 온도	0 ... 50 °C
제품 중량	685 g
전기 연결	4-핀 M12x1 플러그 원형 디자인
마운팅 형태	관통 홀 포함
공압 연결구, 포트 1	G3/8
공압 연결구, 포트 2	G3/8
공압 연결구, 포트 3	G3/8
공압 연결구, 포트 4	G3/8
공압 연결구, 포트 5	G3/8
재질 사항	RoHS 에 승인

특징	값
커버 소재	ABS 코팅처리
씰 소재	NBR
하우징 소재	알루미늄 아노다이징