

# 솔레노이드 밸브

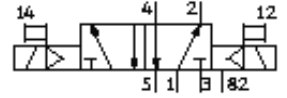
## JMN2H-5/2-D-01-230AC

Part Number(&P): 161898

FESTO

ISO 15407/-1에 대응, 솔레노이드 코일 및 수동작동기 포함,  
플러그 소켓 미포함.

단종 예정, 2009년까지만 가능



### 자료 시트

| 특징              | 값   |
|-----------------|---|
| 밸브 기능           | 5/2 복동 솔레노이드  |
| 액츄에이터 형태        | 전기적   |
| 폭               | 26 mm   |
| 표준 공칭 유량        | 1,000 l/min   |
| 작동 압력           | 2 ... 10 bar  |
| 디자인 구조          | 피스톤 슬라이드  |
| 보호 등급           | IP65  |
| 공칭 사이즈          | 8 mm  |
| 격자 치수           | 27 mm   |
| 배기 기능           | 유량 조절 가능  |
| 씰링 원리           | 소프트   |
| 조립 위치           | 어디든   |
| 표준에 따름          | ISO 15407-1<br>VDMA 24563                                     |
| 수동 작동           | 액세서리 포함, 멈춤쇠  |
| 파일럿 형태          | 파일럿   |
| 파일럿 공압 공급       | 내부  |
| 유량 방향           | 전환 불가   |
| 스위칭 시간, 전환      | 18 ms   |
| 특성 코일 자료        | 230 V AC: 60 Hz, 스위칭 전원: 2 VA                                 |
| 작동 매체           | 여과된 압축 공기, 필터 등급 40 µm, 윤활 또는 비 윤활                            |
| 부식 방지 등급 KBK    | 2   |
| 매체 온도           | -10 ... 50 °C   |
| 주변 온도           | -10 ... 50 °C   |
| 제품 중량           | 320 g   |
| 전기 연결           | 플러그<br>DIN 43650에 따름<br>디자인 C                                 |
| 마운팅 형태          | 관통 홀 포함   |
| 파일럿 배기 포트 82/84 | 연결 플레이트 사이즈 26 mm, ISO 15407-1에 따름<br>서브-베이스 VDMA 24563 사이즈 1 |
| 공압 연결구, 포트 1    | 연결 플레이트 사이즈 26 mm, ISO 15407-1에 따름<br>서브-베이스 VDMA 24563 사이즈 1 |
| 공압 연결구, 포트 2    | 연결 플레이트 사이즈 26 mm, ISO 15407-1에 따름<br>서브-베이스 VDMA 24563 사이즈 1 |
| 공압 연결구, 포트 3    | 연결 플레이트 사이즈 26 mm, ISO 15407-1에 따름<br>서브-베이스 VDMA 24563 사이즈 1 |
| 공압 연결구, 포트 4    | 연결 플레이트 사이즈 26 mm, ISO 15407-1에 따름<br>서브-베이스 VDMA 24563 사이즈 1 |
| 공압 연결구, 포트 5    | 연결 플레이트 사이즈 26 mm, ISO 15407-1에 따름<br>서브-베이스 VDMA 24563 사이즈 1 |
| 씰에 대한 재질 정보     | NBR   |
| 하우징에 대한 재질 정보   | 알루미늄 다이캐스트  |