

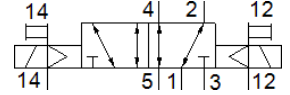
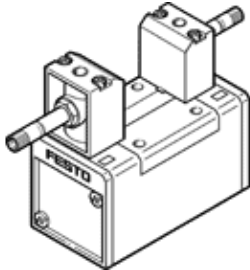
솔레노이드 밸브

JMFH-5/2-D-1-S-C

Part Number: 152563

FESTO

수동 작동, 솔레노이드 코일 또는 소켓 없음. 솔레노이드 코일 및 소켓은 개별 주문.



자료 시트

특징	값
밸브 기능	5/2 복동 솔레노이드
액추에이터 형태	전기적
폭	42 mm
표준 공칭 유량	1,200 l/min
작동 압력	-0.9 ... 16 bar
디자인 구조	피스톤 슬라이드
해양 등급(Maritime classification)p	인증서 확인
보호 등급	IP65
공칭 사이즈	8 mm
격자 치수	43 mm
배기 기능	유량 조절 가능
씰링 원리	소프트
조립 위치	어디든
표준에 따름	ISO 5599-1
수동 작동	액세서리 포함, 멈춤쇠 누름
ISO-코드	169
파일럿 형태	파일럿
파일럿 공압 공급	외부
유량 방향	전환 가능
중복	포지티브 오버랩
파일럿 압력	2 ... 10 bar
스위칭 시간, 전환	16 ms
최대 긍정적 테스트 펄스, 로직 0	2,200 µs
최대 부정적 테스트 펄스, 로직 1	3,700 µs
작동 매체	압축 공기, ISO8573-1:2010 [7:4:4]
작동 및 파일럿 매체 확인	윤활 작동 가능 (추후 작동을 위해 다음에 나중에 요구됨)
진동 저항	Transport application test with severity level 1 as per FN 942017-4 and EN 60068-2-6
충격 저항	FN 942017-5 및 EN 60068-2-27에 따른 심각도 2 충격 시험
PWIS conformity	VDMA24364-B1/B2-L
매체 온도	-10 ... 60 °C
음향 압력 레벨	85 dB(A)
파일럿 매체	압축 공기, ISO8573-1:2010 [7:4:4]
주변 온도	-5 ... 40 °C
제품 중량	490 g
전기 연결	F 코일을 통해, 반드시 별도 주문
마운팅 형태	서브-베이스 상 관통 홀 포함
파일럿 공압 포트 12	ISO 5599-1에 따른 연결 플레이트 사이즈 1
파일럿 공압 포트 14	ISO 5599-1에 따른 연결 플레이트 사이즈 1
공압 연결구, 포트 1	ISO 5599-1에 따른 연결 플레이트 사이즈 1
공압 연결구, 포트 2	ISO 5599-1에 따른 연결 플레이트 사이즈 1

특징	값
공압 연결구, 포트 3	ISO 5599-1에 따른 연결 플레이트 사이즈 1
공압 연결구, 포트 4	ISO 5599-1에 따른 연결 플레이트 사이즈 1
공압 연결구, 포트 5	ISO 5599-1에 따른 연결 플레이트 사이즈 1
재질 사항	RoHS 에 승인
씰 소재	HNBR NBR
하우징 소재	알루미늄 다이캐스트