

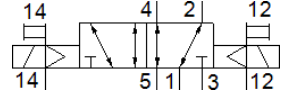
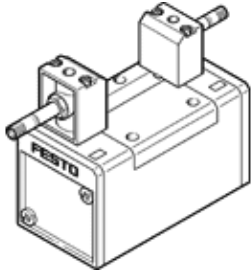
# 솔레노이드 밸브

## JMFH-5/2-D-2-S-C

Part Number: 151023

FESTO

수동 작동, 솔레노이드 코일 또는 소켓 없음. 솔레노이드 코일 및 소켓은 개별 주문.



### 자료 시트

특징	값
밸브 기능	5/2 복동 솔레노이드
액추에이터 형태	전기적
폭	54 mm
표준 공칭 유량	2,300 l/min
작동 압력 MPa	-0.09 ... 1.6 MPa
작동 압력	-0.9 ... 16 bar
디자인 구조	피스톤 슬라이드
해양 등급(Maritime classification)p	인증서 확인
보호 등급	IP65
공칭 사이즈	11.5 mm
격자 치수	56 mm
배기 기능	유량 조절 가능
씰링 원리	소프트
조립 위치	어디든
표준에 따름	ISO 5599-1
수동 작동	액세서리 포함, 멈춤쇠 누름
ISO-코드	269
파일럿 형태	파일럿
파일럿 공압 공급	외부
유량 방향	전환 가능
중복	포지티브 오버랩
파일럿 압력	2 ... 10 bar
스위칭 시간, 전환	18 ms
최대 긍정적 테스트 펄스, 로직 0	2,200 µs
최대 부정적 테스트 펄스, 로직 1	3,700 µs
작동 매체	압축 공기, ISO8573-1:2010 [7:4:4]
작동 및 파일럿 매체 확인	윤활 작동 가능 (추후 작동을 위해 다음에 나중에 요구됨)
진동 저항	Transport application test with severity level 1 as per FN 942017-4 and EN 60068-2-6
충격 저항	FN 942017-5 및 EN 60068-2-27에 따른 심각도 2 충격 시험
PWIS conformity	VDMA24364-B1/B2-L
매체 온도	-10 ... 60 °C
음향 압력 레벨	85 dB(A)
파일럿 매체	압축 공기, ISO8573-1:2010 [7:4:4]
주변 온도	-5 ... 40 °C
제품 중량	820 g
전기 연결	F 코일을 통해, 반드시 별도 주문
마운팅 형태	서브-베이스 상 관통-홀 및 스크류 포함
파일럿 배기 포트 82	M5
파일럿 배기 포트 84	M5
파일럿 공압 포트 12	ISO 5599-1에 따른 연결 플레이트 사이즈 2

특징	값
파일럿 공압 포트 14	ISO 5599-1에 따른 연결 플레이트 사이즈 2
공압 연결구, 포트 1	ISO 5599-1에 따른 연결 플레이트 사이즈 2
공압 연결구, 포트 2	ISO 5599-1에 따른 연결 플레이트 사이즈 2
공압 연결구, 포트 3	ISO 5599-1에 따른 연결 플레이트 사이즈 2
공압 연결구, 포트 4	ISO 5599-1에 따른 연결 플레이트 사이즈 2
공압 연결구, 포트 5	ISO 5599-1에 따른 연결 플레이트 사이즈 2
재질 사항	RoHS 에 승인
씰 소재	HNBR NBR
하우징 소재	알루미늄 다이캐스트