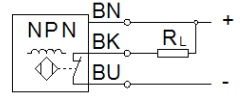
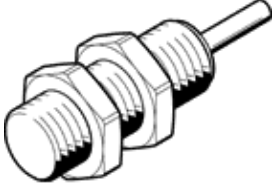


근접 센서 SIEH-M18B-NO-K-L

Part Number: 150460

FESTO

유도형, 넓은 스위칭 거리용.



자료 시트

특징	값
표준에 따름	EN 60947-5-2
인증	RCM Mark c UL us - Listed (OL)
CE 심볼 (declaration of conformity 참조)	EU-EMV 가이드라인에 대응
재질 사항	RoHS 에 승인
공칭 스위칭 거리	8 mm
보증 스위칭 거리	6.48 mm
감소 계수	알루미늄 = 0.35 스테인레스 스틸, St 18/8 = 0.7 구리 = 0.3 황동 = 0.4 강철, St 37 = 1.0
주변 온도	-25 ... 70 °C
반복 정밀도	0.4 mm
스위치 출력	NPN
스위칭 부품 기능	초기상태 닫힘 접점
히스테리시스	<= 0.88 mm
최대 스위칭 주기	1,500 Hz
최대 출력 전류	200 mA
전압 강하	<= 2 V
회로 단락 보호	펄스
작동 전압 범위 DC	10 ... 30 V
잉여 리플	+/- 20 %
유출 전류	<= 10 mA
극성 보호	모든 전기 연결용
전기 연결	3-심 케이블
케이블 길이	2.5 m
케이블 피복 소재	TPE-U(PUR)
사이즈	M18
마운팅 형태	잠금 너트 포함
조임 토크	20 Nm
설치 형태	함몰형
제품 중량	108 g
하우징 소재	황동 PBTP 니켈 도금
작동 상태 표시	황색 LED
유연한 케이블 설치를 동반한 주위 온도	-5 ... 70 °C
보호 등급	IP67
서지 강도	0.8 kV
PWIS conformity	VDMA24364-B2-L
오염 등급	3