

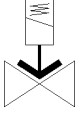
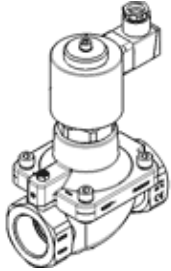
솔레노이드 밸브

VZWF-L-M22C-G112-400-2AP4-10

Part Number: 1492212

FESTO

포스 파일럿 작동식, G1 1/2" 연결구.



자료 시트

특징	값
디자인 구조	최대 전력 소모 69 W forced
액츄에이터 형태	전기적
씰링 원리	소프트
조립 위치	고정 자석
마운팅 형태	라인 설치
프로세스 밸브 연결	G1 1/2
전기 연결	EN 175301-803에 따른 플러그 패턴 A타입 플러그 EN 175301-803 입방형 디자인
공칭 사이즈	40 mm
밸브 기능	2/2 닫힘, 단동 솔레노이드
수동 작동	없음
유량 방향	전환 불가
매체	압축 공기, ISO8573-1:2010 [7:-:-] 가스 주입 석유 물 Neutral fluids 요청에 따른 기타 매체
프로세스 밸브의 공칭 압력	40
Differential pressure (MPa)	0 MPa
차압	0 bar
Differential pressure (psi)	0 psi
특성 코일 자료	110 V AC: 50/60 Hz, 픽업 전력 30 VA, 홀딩 전력 30 VA
허용 가능 전압 파동	+/- 10 %
유체 압력	0 ... 1 MPa
작동 압력	0 ... 10 bar
유체 압력 psi	0 ... 145 psi
최대 점성률	22 mm ² /s
매체 온도	-10 ... 80 °C
주변 온도	-10 ... 35 °C
EN 12266-1을 따르는 누설률	A
유량 Kv	22.5 m ³ /h
표준 공칭 유량	23,500 l/min
On 스위칭 시간	620 ms
Off 스위칭 시간	1,140 ms
재질 사항	RoHS 예 승인
PWIS conformity	VDMA24364 zone III
하우징 소재	황동 주물
하우징용 재질 정보	CW617N
씰 소재	NBR
나사 소재	고합금 강철, 부식방지

특징	값
재질 번호, 나사	1.4301
제품 중량	4,500 g
CE 심볼 (declaration of conformity 참조)	EU 인쇄 장치 규정이 대응 EU 저전압 가이드라인에 대응
UKCA marking (see declaration of conformity)	To UK instructions for electrical equipment UK regulation for pressure equipment
보호 등급	IP65
부식 방지 등급 KBK	1 - 부식 응력 수준 낮음