

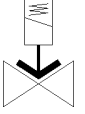
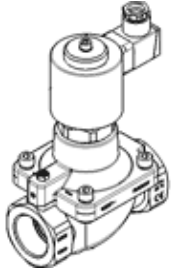
# 솔레노이드 밸브

## VZWF-L-M22C-N114-400-E-1P4-10

Part Number: 1492179

FESTO

포스 파일럿 작동식, NPT1 1/4" 연결구.



### 자료 시트

| 특징                          | 값   |
|-----------------------------|---|
| 디자인 구조                      | 최대 전력 소모 69 W<br>forced   |
| 액츄에이터 형태                    | 전기적   |
| 씰링 원리                       | 소프트   |
| 조립 위치                       | 고정 자석   |
| 마운팅 형태                      | 라인 설치   |
| 프로세스 밸브 연결                  | 1 1/4 NPT   |
| 전기 연결                       | EN 175301-803에 따른 플러그 패턴 A타입<br>플러그<br>EN 175301-803<br>입방형 디자인                     |
| 공칭 사이즈                      | 40 mm   |
| 밸브 기능                       | 2/2 닫힘, 단동 솔레노이드  |
| 수동 작동                       | 없음  |
| 유량 방향                       | 전환 불가   |
| 매체                          | 압축 공기, ISO8573-1:2010 [7:-:-]<br>가스 주입<br>석유<br>물<br>Neutral fluids<br>요청에 따른 기타 매체 |
| 프로세스 밸브의 공칭 압력              | 40  |
| Differential pressure (MPa) | 0 MPa   |
| 차압                          | 0 bar   |
| Differential pressure (psi) | 0 psi   |
| 특성 코일 자료                    | 24 V DC: 30 W   |
| 허용 가능 전압 파동                 | +/- 10 %  |
| 유체 압력                       | 0 ... 1 MPa   |
| 작동 압력                       | 0 ... 10 bar  |
| 유체 압력 psi                   | 0 ... 145 psi   |
| 최대 점성률                      | 22 mm <sup>2</sup> /s   |
| 매체 온도                       | -10 ... 80 °C   |
| 주변 온도                       | -10 ... 35 °C   |
| EN 12266-1을 따르는 누설률         | A   |
| 유량 Kv                       | 20 m <sup>3</sup> /h  |
| 표준 공칭 유량                    | 21,370 l/min  |
| On 스위칭 시간                   | 620 ms  |
| Off 스위칭 시간                  | 1,140 ms  |
| 재질 사항                       | RoHS 예 승인   |
| PWIS conformity             | VDMA24364 zone III  |
| 하우징 소재                      | 황동 주물   |
| 하우징용 재질 정보                  | CW617N  |
| 씰 소재                        | EPDM  |
| 나사 소재                       | 고합금 강철, 부식방지  |

| 특징                                    | 값               |
|---------------------------------------|-----------------|
| 재질 번호, 나사                             | 1.4301          |
| 제품 중량                                 | 4,500 g         |
| CE 심볼 (declaration of conformity 참조 ) | EU 인쇄 장치 규정이 대응 |
| 보호 등급                                 | IP65            |
| 부식 방지 등급 KBK                          | 1 - 부식 응력 수준 낮음 |