

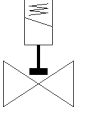
솔레노이드 밸브

VZWD-L-M22C-M-G14-20-V-1P4-15

Part Number: 1491830

FESTO

직접 작동, G1/4" 연결구.



자료 시트

특징	값
디자인 구조	직접 작동 포맷 밸브
액추에이터 형태	전기적
씰링 원리	소프트
조립 위치	어디든
마운팅 형태	라인 설치
프로세스 밸브 연결	G1/4
전기 연결	EN 175301-803에 따른 플러그 패턴 A타입 플러그 EN 175301-803 입방형 디자인
공칭 사이즈	2 mm
밸브 기능	2/2 닫힘, 단동 솔레노이드
수동 작동	없음
유량 방향	전환 불가
매체	압축 공기, ISO8573-1:2010 [7:4:4] 가스 주입 석유 물 Neutral fluids 요청에 따른 기타 매체
프로세스 밸브의 공칭 압력	50
Differential pressure (MPa)	0 MPa
차압	0 bar
Differential pressure (psi)	0 psi
특성 코일 자료	24 V DC: 6.8 W
절연 등급	H
허용 가능 전압 파동	+/- 10 %
정격 사용 시간	100 %
Reset 형태	기계 스프링
파일럿 형태	직접
유체 압력	0 ... 1.5 MPa
작동 압력	0 ... 15 bar
유체 압력 psi	0 ... 217.5 psi
최대 점성률	22 mm ² /s
매체 온도	-10 ... 80 °C
주변 온도	-10 ... 35 °C
EN 12266-1을 따르는 누설률	A
유량 Kv	0.13 m ³ /h
표준 공칭 유량	140 l/min
On 스위칭 시간	25 ms
Off 스위칭 시간	10 ms
재질 사항	RoHS 에 승인
PWIS conformity	VDMA24364 zone III
하우징 소재	황동

특징	값
하우징용 재질 정보	CW614N
씰 소재	FPM
제품 중량	350 g
보호 등급	IP65
부식 방지 등급 KBK	1 - 부식 응력 수준 낮음