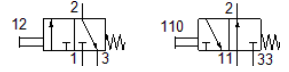
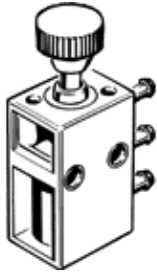


# 푸쉬버튼 밸브 K/O-3-PK-3

Part Number: 13793

FESTO

배관 ND 3 mm 용 바브 피팅 연결. 푸쉬 버튼으로 작동. 연결의 선택에 따라, 초기상태 열림 또는 초기상태 닫힘 기능.



## 자료 시트

특징	값
밸브 기능	3/2 열림/닫힘, 단동 솔레노이드
표준 공칭 유량	80 l/min
작동 압력	0 ... 8 bar
디자인 구조	피스톤 시트
공칭 사이즈	2.5 mm
파일럿 형태	직접
작동 매체	압축 공기, ISO8573-1:2010 [-::-]
PWIS conformity	VDMA24364-B1/B2-L
주변 온도	-10 ... 60 °C
Normally Closed용 구동력	24 N
Normally Open용 구동력	17 N
제품 중량	20 g
마운팅 형태	관통 홀 포함
공압 연결구, 포트 1	PK-3
공압 연결구, 포트 2	PK-3
공압 연결구, 포트 3	PK-3
씰 소재	NBR
하우징 소재	플라스틱