

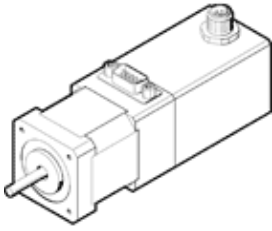
# 스텝 모터 EMMS-ST-42-S-SEB-G2

Part Number: 1370473

★ 핵심 제품군

기어 유니트 없음/브레이크 있음

FESTO



## 자료 시트

특징	값
주변 온도	-10 ... 50 °C
보관 온도	-20 ... 70 °C
상대 공기 습도	0 - 85 %
표준에 따름	IEC 60034
절연 보호 등급	B
EN 60034-1에 따른 열 등급	B
EN 60034-1에 따른 비율 등급(Rating class)	S1
보호 등급	IP54
전기 콘넥터 시스템	플러그
재질 사항	RoHS 에 승인
부식 방지 등급 KBK	1 - 부식 응력 수준 낮음
PWIS conformity	VDMA24364-B2-L
인증	RCM Mark c UL us - Recognized (OL)
CE 심볼 (declaration of conformity 참조 )	EU-EMV 가이드라인에 대응 EU-RoHS-RL 지침
UKCA marking (see declaration of conformity)	To UK instructions for EMC To UK RoHS instructions
공칭 동작 전압 DC	48 V
모터 유지 토크	0.5 Nm
최대 속도	1,740 1/min
풀(full) 스텝에서 스텝퍼 각도	1.8 deg
스텝 각도 공차	±5 %
공칭 모터 전류	1.8 A
선간 전압 상수 (U-그라운드, V-그라운드, W-그라운드)	23 mVmin
선간 저항	1.75 Ohm
선간 인덕턴스	3.3 mH
축의 관성 질량 모멘트	0.082 kgcm <sup>2</sup>
전원 차단시 전체 관성 질량 모멘트	0.095 kgcm <sup>2</sup>
제품 중량	600 g
허용 가능 축 방향 샤프트 부하	7 N
허용 가능 반경 방향 샤프트 부하	20 N
축 위치 센서	증분형 엔코더
로터리 위치 엔코더 인터페이스	RS422 TTL AB-channel + zero index
회전 위치 엔코더 측정 원리	광원
브레이크 유지 토크	0.4 Nm
브레이크에 대한 동작 전압 DC	24 V
전력 소모, 브레이크	8 W
브레이크의 관성 질량 모멘트	0.013 kgcm <sup>2</sup>