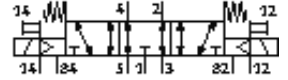
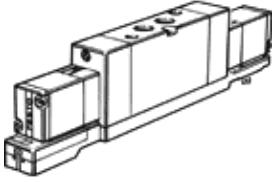


솔레노이드 밸브 MVH-5/3E-1/4-S-B-VI

Part Number(&P): 118810

FESTO

솔레노이드 코일 및 수동 작동, 플러그 소켓 없음.



자료 시트

| 특징 | 값 |
|--------------|--|
| 밸브 기능 | 5/3 배기 |
| 액추에이터 형태 | 전기적 |
| 표준 공칭 유량 | 1,600 l/min |
| 작동 압력 | -0.9 ... 10 bar |
| 디자인 구조 | 피스톤 슬라이드 포켓 시트 |
| Reset 형태 | 공압 스프링 |
| 공칭 사이즈 | 10 mm |
| 배기 기능 | 유량 조절 가능 |
| 씰링 원리 | 소프트 |
| 파일럿 형태 | 파일럿 |
| 파일럿 공압 공급 | 외부 |
| 유량 방향 | 전환 가능 |
| b 값 | 0.38 |
| C 값 | 6.35 l/sbar |
| Off 스위칭 시간 | 32 ms |
| On 스위칭 시간 | 44 ms |
| 작동 매체 | 여과된 압축 공기, 필터 등급 40 µm, 윤활 또는 비 윤활 진공 |
| 매체 온도 | -5 ... 50 °C |
| 파일럿 매체 | 여과된 압축 공기, 필터 등급 40 µm, 윤활 또는 비 윤활 |
| 주변 온도 | -5 ... 50 °C |
| 마운팅 형태 | 관통 홀 포함 |
| 파일럿 배기 포트 82 | M5 |
| 파일럿 배기 포트 84 | M5 |
| 공압 연결구, 포트 1 | 서브-베이스 G1/4 |
| 공압 연결구, 포트 2 | G1/4 |
| 공압 연결구, 포트 3 | 서브-베이스 G1/4 |
| 공압 연결구, 포트 4 | G1/4 |
| 공압 연결구, 포트 5 | 서브-베이스 |
| 재질 사항 | PWIS 물질 함유 |
| 씰에 대한 재질 정보 | NBR |