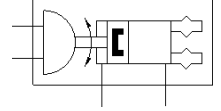
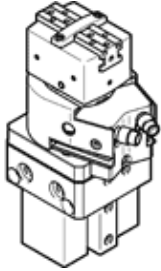


# 회전/그립퍼 유니트 HGDS-PP-12-P1-A-B

Part Number: 1187956

FESTO

탄성 쿠션 및 고정 끝단.



## 자료 시트

특징	값
사이즈	12
회전 각도 조절 범위	0 ... 210 deg
그립퍼 Jaw당 행정거리	2.5 mm
최대 각도 그립퍼 Jaw 백래쉬 ax,ay	0.1 deg
최대 그립퍼 Jaw 백래쉬 Sz	0.02 mm
회전 각도	210 deg
그립퍼 핑거 수량	2
회전 드라이브의 쿠션	양쪽 끝단에서 탄성 쿠션 링/패드, 끝단 위치에서 조절 가능, 고정 정지대 포함
조립 위치	어디든
회전 드라이브의 미세 조절	-6 deg
작동 모드	복동
그립퍼 기능	수평
디자인 구조	회전 드라이브 수평 그립퍼 및 그립퍼 드라이브 포함
위치 감지, 그립퍼	근접 센서 포함
위치 감지, 회전 드라이브	근접 센서 포함
작동 압력	3 ... 8 bar
Max. swivel frequency at 0.6 MPa (6 bar, 87 psi)	2 Hz
Min. opening time at 0.6 MPa (6 bar, 87 psi)	40 ms
Min. closing time at 0.6 MPa (6 bar, 87 psi)	60 ms
작동 매체	압축 공기, ISO8573-1:2010 [7:4:4]
작동 및 파일럿 매체 확인	윤활 작동 가능 (추후 작동을 위해 다음에 나중에 요구됨)
부식 방지 등급 KBK	2 - 부식 응력 수준 보통
PWIS conformity	VDMA24364-B2-L
주변 온도	5 ... 60 °C
Gripping force per gripper jaw at 0.6 MPa (6 bar, 87 psi) opening	42 N
Total gripping force at 0.6 MPa (6 bar, 87 psi), opening	84 N
Gripping force per gripper jaw at 0.6 MPa (6 bar, 87 psi) closing	37 N
Total gripping force at 0.6 MPa (6 bar, 87 psi), closing	74 N
그립퍼 Jaw에서 최대 힘 Fz 정적	90 N
그립퍼에서 최대 토크 Mx 정적	6 Nm
그립퍼에서 최대 토크 My 정적	6 Nm
그립퍼에서 최대 토크 Mz 정적	6 Nm
Theoretical torque at 0.6 MPa (6 bar, 87 psi)	0.85 Nm
제품 중량	505 g
외부 그립퍼 핑거당 최대 그라운드	30 g
마운팅 형태	내부 나사산 및 센터링 슬리브 관통-홀 및 센터링 슬리브 포함 도브테일 슬롯 포함 옵션
공압 연결구	M5
재질 사항	RoHS 에 승인
드라이브 샤프트 소재	강철

특징	값
커버 소재	알루미늄 POM
씰 소재	NBR
하우징 소재	전조 알루미늄 합금
그립퍼 조 소재	고합금 강철, 부식방지