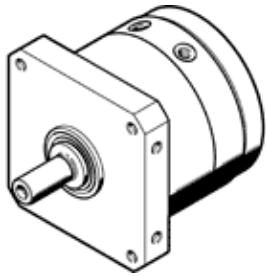


# 반-회전 드라이브 DSM-T-40-270-A-B

Part Number: 1145126

FESTO



## 자료 시트

| 특징   | 값                             |
|--|-------------------------------|
| 사이즈  | 40                            |
| 회전 각도  | 0 ... 270 deg                 |
| 조립 위치  | 어디든                           |
| 작동 모드  | 복동                            |
| 디자인 구조   | 회전 날개                         |
| 위치 감지  | 근접 센서용                        |
| 작동 압력 MPa  | 0.2 ... 1 MPa                 |
| 작동 압력  | 2 ... 10 bar                  |
| Max. swivel frequency at 0.6 MPa (6 bar, 87 psi) | 2 Hz                          |
| 작동 매체  | 압축 공기, ISO8573-1:2010 [7:-:-] |
| 부식 방지 등급 KBK                                     | 0 - 부식 응력 없음                  |
| PWIS conformity                                  | VDMA24364-B2-L                |
| 주변 온도  | -10 ... 60 °C                 |
| 최대 축력  | 120 N                         |
| 최대 반경력   | 350 N                         |
| Theoretical torque at 0.6 MPa (6 bar, 87 psi)    | 40 Nm                         |
| 제품 중량  | 3,570 g                       |
| 마운팅 형태   | 내부 (암) 나사산 포함                 |
| 공압 연결구   | G1/8                          |
| 재질 사항  | RoHS 에 승인                     |
| 드라이브 샤프트 소재                                      | 강철<br>니켈 도금                   |
| 씰 소재   | TPE-U(PU)                     |
| 하우징 소재   | 전조 알루미늄 합금                    |