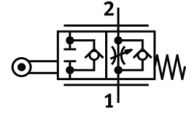
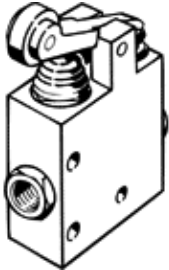


일방향 유량 조절 밸브 GGO-1/8

Part Number(&P): 10891

FESTO

롤러 레버 및 기본 유량 조절 가능
단종 예정, 2011년까지만 가능.



자료 시트

특징	값
밸브 기능	일방향 유량 조절 기능
공압 연결구, 포트 1	G1/8
공압 연결구, 포트 2	G1/8
액츄에이터 형태	기계적
조절 부품	롤러 레버
마운팅 형태	관통 홀 포함
정방향 표준 공칭 유량	280 l/min
조절 방향 표준 공칭 유량	240 ... 350 l/min
작동 압력	0.3 ... 10 bar
주변 온도	-10 ... 60 °C
하우징에 대한 재질 정보	전조 알루미늄 합금
작동 매체	필터처리, 비윤활 압축 공기 필터처리, 윤활 압축 공기
조립 위치	어디든
보관 온도	-10 ... 60 °C
매체 온도	-10 ... 60 °C
제품 중량	400 g
재질 사항	PWIS 물질 함유
씰에 대한 재질 정보	NBR