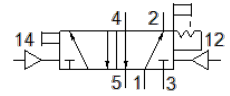
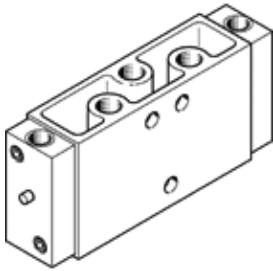


공압 밸브 JH-5-1/4

Part Number: 10408

FESTO



자료 시트

특징	값
밸브 기능	5/2 복동 솔레노이드
액추에이터 형태	공압
폭	30.5 mm
표준 공칭 유량	1,100 l/min
작동 압력 MPa	0 ... 0.8 MPa
작동 압력	0 ... 8 bar
디자인 구조	포펫 시트
보호 등급	IP65
공칭 사이즈	7 mm
격자 치수	32 mm
배기 기능	유량 조절 가능
씰링 원리	소프트
조립 위치	어디든
파일럿 형태	직접
파일럿 공압 공급	외부
유량 방향	전환 불가
중복	언더랩
파일럿 압력 MPa	0.12 ... 1 MPa
파일럿 압력	1.2 ... 10 bar
최대 스위칭 주기	12 Hz
스위칭 시간, 전환	7 ms
작동 매체	압축 공기, ISO8573-1:2010 [7:4:4]
작동 및 파일럿 매체 확인	윤활 작동 가능 (추후 작동을 위해 다음에 나중 요구됨)
부식 방지 등급 KBK	1 - 부식 응력 수준 낮음
PWIS conformity	VDMA24364-B1/B2-L
보관 온도	-20 ... 60 °C
매체 온도	-10 ... 60 °C
파일럿 매체	압축 공기, ISO8573-1:2010 [7:4:4]
주변 온도	-10 ... 60 °C
제품 중량	330 g
마운팅 형태	매니폴드 레일 관통 홀 포함 옵션
파일럿 공압 포트 12	G1/8
파일럿 공압 포트 14	G1/8
공압 연결구, 포트 1	G1/4
공압 연결구, 포트 2	G1/4
공압 연결구, 포트 3	G1/4
공압 연결구, 포트 4	G1/4
공압 연결구, 포트 5	G1/4
재질 사항	RoHS 예 승인
씰 소재	NBR TPE-U(PU)
하우징 소재	알루미늄 다이캐스트