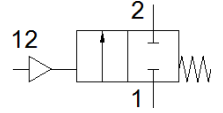
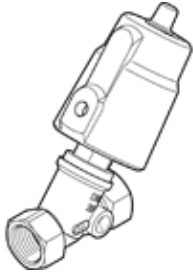


각도 시트 밸브 VZXF-L-M22C-M-A-N34-160-H3B1-50-16

Part Number: 1002535

FESTO

공압 작동 단동 앵글 시트 밸브. 오버 시트 버전, 안전 위치 닫힘,
NPT 나사산, 공칭 너비 3/4".



자료 시트

| 특징 | 값 |
|--------------------|---|
| 디자인 구조 | 피스톤 액추에이터 포함 포켓 밸브 |
| 액추에이터 형태 | 공압 |
| 씰링 원리 | 소프트 |
| 조립 위치 | 어디든 |
| 마운팅 형태 | 라인 설치 |
| 선 연결 | ANSI/ASME B 1.20.1에 따른 나사산 커플링 3/4 NPT |
| 공칭 사이즈 | 16 mm |
| 밸브 기능 | 2/2 닫힘, 단동 솔레노이드 |
| 유량 방향 | 전환 불가 |
| 유체 압력 | 0 ... 1.6 MPa |
| 작동 압력 | 0 ... 16 bar |
| 프로세스 밸브의 공칭 압력 | 16 |
| 배기 기능 | 유량 조절 불가 |
| Reset 형태 | 기계 스프링 |
| 파일럿 형태 | 외부 제어 포함 |
| 공압 연결구 | 암 나사산 G1/8 |
| 작동 압력 MPa | 0.6 ... 1 MPa |
| 작동 압력 | 6 ... 10 bar |
| Operating pressure | 87 ... 145 psi |
| 매체 | 수증기 가스 주입 필터 처리 압축 공기, 필터 등급 200 µm |
| 유량 방향 | 밸브 시트 상, 가스 매체용 |
| 작동 매체 | 압축 공기, ISO8573-1:2010 [7:4:4] |
| 최대 점성률 | 600 mm ² /s |
| 매체 온도 | -10 ... 80 °C |
| 주변 온도 | -10 ... 60 °C |
| 유량 Kv | 6.7 m ³ /h |
| 재질 사항 | RoHS 에 승인 |
| PWIS conformity | VDMA24364 zone III |
| 프로세스 밸브 하우징 소재 | 포금 (적색 황동) |
| 프로세스 밸브 재질 번호 | CC499K |
| 스핀들 씰 소재 | NBR |
| 시트 씰 소재 | PTFE |
| 제품 중량 | 1,300 g |
| 부식 방지 등급 KBK | 1 - 부식 용력 수준 낮음 |
| 드라이브 하우징 소재 | 황동 |