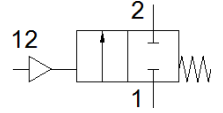
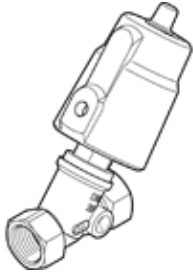


각도 시트 밸브 VZXF-L-M22C-M-A-G34-160-H3B1-50-16

Part Number: 1002502

FESTO

공압 작동 단동 앵글 시트 밸브. 오버 시트 버전, 안전 위치 닫힘,
G 나사산, 공칭 너비 3/4".



자료 시트

특징	값
디자인 구조	피스톤 액추에이터 포함 포펫 밸브
액추에이터 형태	공압
씰링 원리	소프트
조립 위치	어디든
마운팅 형태	라인 설치
선 연결	DIN ISO 228용 G $\frac{3}{4}$ 나사산 칼라
공칭 사이즈	16 mm
밸브 기능	2/2 닫힘, 단동 솔레노이드
유량 방향	전환 불가
유체 압력	0 ... 1.6 MPa
작동 압력	0 ... 16 bar
프로세스 밸브의 공칭 압력	16
배기 기능	유량 조절 불가
Reset 형태	기계 스프링
파일럿 형태	외부 제어 포함
공압 연결구	암 나사산 G1/8
작동 압력 MPa	0.6 ... 1 MPa
작동 압력	6 ... 10 bar
Operating pressure	87 ... 145 psi
매체	수증기 가스 주입 필터 처리 압축 공기, 필터 등급 200 μ m
유량 방향	밸브 시트 상, 가스 매체용
작동 매체	압축 공기, ISO8573-1:2010 [7:4:4]
최대 점성률	600 mm ² /s
매체 온도	-10 ... 80 °C
주변 온도	-10 ... 60 °C
유량 Kv	6.7 m ³ /h
재질 사항	RoHS 에 승인
PWIS conformity	VDMA24364 zone III
프로세스 밸브 하우징 소재	포금 (적색 황동)
프로세스 밸브 재질 번호	CC499K
스핀들 씰 소재	NBR
시트 씰 소재	PTFE
제품 중량	1,300 g
부식 방지 등급 KBK	1 - 부식 용력 수준 낮음
드라이브 하우징 소재	황동