

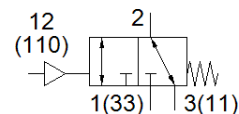
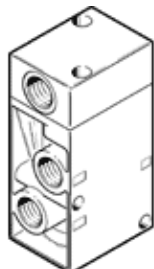
# 空気圧バルブ

## VL/O-3-1/4

部品番号: 9984

FESTO

接続ポートの形によってノーマルオープンまたはノーマルクローズになります。



## データシート

特長	値
バルブ機能	3方弁ノーマルクローズx1基、ノーマルオープンx1基
操作方法	空気圧
幅	30.5 mm
標準流量	800 l/min
Operating pressure MPa	-0.095 ... 1 MPa
使用圧力	-0.95 ... 10 bar
構造	ポペット弁
リターン方式	メカスプリング
保護仕様	IP65
オリフィス径	7 mm
スクリーンサイズ	32 mm
排気機能	調整可
シール	ソフトシール
取付方向	任意
制御方法	直動
パイロット方式	外部パイロット
流れ方向	逆流可能
Overlap	Underlap
Pilot pressure MPa	0.1 ... 1 MPa
パイロット圧力	1 ... 10 bar
切換時間 off	26 ms
切換時間 on	7 ms
作動流体	ISO8573-1:2010 [7:4:4]準拠の圧縮エア
作動/パイロット流体に注意	給油運転可能 ( 継続運転に必要 )
耐酸性クラス : CRC	1 - 腐食ストレス低
PWIS conformity	VDMA24364-B1/B2-L
保管温度	-20 ... 60 °C
流体温度	-10 ... 60 °C
パイロット流体	ISO8573-1:2010 [7:4:4]準拠の圧縮エア
周囲温度	-10 ... 60 °C
質量	230 g
取付方法	マニホールド 取付穴 オプション
パイロットエア接続ポート : 110	G1/8
パイロット接続ポート12	G1/8
エア接続ポート 1	G1/4
接続ポート 11	G1/4
エア接続ポート 2	G1/4
エア接続ポート 3	G1/4
接続ポート 33	G1/4
材質	RoHS対応
Material seals	NBR
Material housing	アルミダイカスト