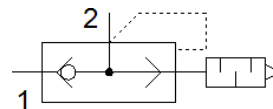


急速排気弁 SEU-3/8-NPT

部品番号: 9800

FESTO

組込サイレンサ付
排気騒音のレベルは、6バールの圧力で1mの距離をおいて測定
されます。



データシート

特長	値
バルブ機能	急速排気
エア接続ポート 1	3/8 NPT
エア接続ポート 2	3/8 NPT
取付方法	ネジ穴付き
Standard nominal flow rate, exhaust 0.6->0.5 MPa (6->5 bar, 87->72.5 psi)	2,280 l/min
Standard flow rate exhaust 0.6->0 MPa (6->0 bar, 87->0 psi)	4,680 l/min
Standard nominal flow rate pressurisation 0.6->0.5 MPa (6->5 bar, 87->72.5 psi)	2,880 l/min
使用圧力	0.2 ... 10 bar
周囲温度	-20 ... 75 °C
作動流体	ISO8573-1:2010 [7:-:]準拠の圧縮エア
オリフィス径	11 mm
作動/パイロット流体に注意	給油運転可能 (継続運転に必要)
PWIS conformity	VDMA24364-B1/B2-L
流体温度	-20 ... 75 °C
音圧レベル	83 dB(A)
材質	RoHS対応