

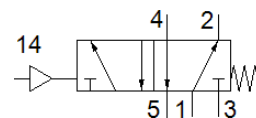
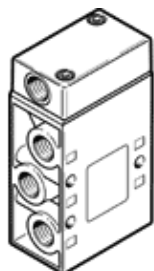
空気圧バルブ

VL-5-1/8

部品番号: 9764

FESTO

5/2弁、空気圧作動、スプリングリターン付



データシート

特長	値
バルブ機能	5方弁シングル
操作方法	空気圧
幅	26 mm
標準流量	500 l/min
Operating pressure MPa	0 ... 1 MPa
使用圧力	0 ... 10 bar
構造	ポペット弁
リターン方式	メカスプリング
オリフィス径	5 mm
スクリーンサイズ	27 mm
排気機能	調整可
シール	ソフトシール
取付方向	任意
制御方法	直動
パイロット方式	外部パイロット
流れ方向	逆流れ不可
Overlap	Underlap
Pilot pressure MPa	0.12 ... 1 MPa
パイロット圧力	1.2 ... 10 bar
スイッチング周波数	12 Hz
切換時間 off	16 ms
切換時間 on	5 ms
作動流体	ISO8573-1:2010 [7:4:4]準拠の圧縮エア
作動/パイロット流体に注意	給油運転可能 (継続運転に必要)
耐酸性クラス : CRC	1 - 腐食ストレス低
PWIS conformity	VDMA24364-B1/B2-L
保管温度	-20 ... 60 °C
流体温度	-10 ... 60 °C
パイロット流体	ISO8573-1:2010 [7:4:4]準拠の圧縮エア
周囲温度	-10 ... 60 °C
質量	220 g
取付方法	PRマニホールド 取付穴 オプション
パイロット接続ポート12	G1/8
パイロット接続ポート14	G1/8
エア接続ポート 1	G1/8
エア接続ポート 2	G1/8
エア接続ポート 3	G1/8
エア接続ポート 4	G1/8
エア接続ポート 5	G1/8
材質	RoHS対応
Material seals	NBR TPE-U(PU)
Material housing	アルミダイカスト