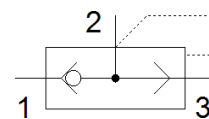
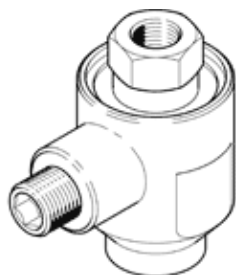


急速排気弁

SE-1/2-B

部品番号: 9688

FESTO



データシート

特長	値
バルブ機能	急速排気
エア接続ポート 1	G1/2
エア接続ポート 2	G1/2
取付方法	ネジ穴付き
Standard nominal flow rate, exhaust 0.6->0.5 MPa (6->5 bar, 87->72.5 psi)	6,480 l/min
Standard nominal flow rate pressurisation 0.6->0.5 MPa (6->5 bar, 87->72.5 psi)	4,560 l/min
使用圧力	0.3 ... 10 bar
周囲温度	-20 ... 75 °C
Material housing	アルミダイカスト
作動流体	ISO8573-1:2010 [7:-:-]準拠の圧縮エア
オリフィス径	15 mm
取付方向	任意
作動/パイロット流体に注意	給油運転可能 (継続運転に必要)
PWIS conformity	VDMA24364-B1/B2-L
流体温度	-20 ... 75 °C
質量	200 g
エア接続ポート 3	G1/2
Material seals	NBR