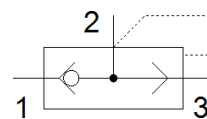
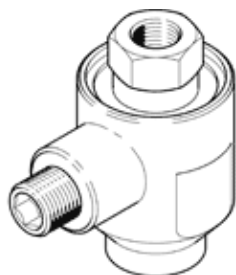


急速排気弁

SE-1/8-B

部品番号: 9685

FESTO



データシート

特長	値
バルブ機能	急速排気
エア接続ポート 1	G1/8
エア接続ポート 2	G1/8
取付方法	ネジ穴付き
Standard nominal flow rate, exhaust 0.6->0.5 MPa (6->5 bar, 87->72.5 psi)	660 l/min
Standard nominal flow rate pressurisation 0.6->0.5 MPa (6->5 bar, 87->72.5 psi)	300 l/min
使用圧力	0.5 ... 10 bar
周囲温度	-20 ... 75 °C
Material housing	亜鉛ダイカスト
作動流体	ISO8573-1:2010 [7:4:4]準拠の圧縮エア
オリフィス径	5 mm
取付方向	任意
作動/パイロット流体に注意	給油運転可能 (継続運転に必要)
PWIS conformity	VDMA24364-B1/B2-L
流体温度	-20 ... 75 °C
音圧レベル	100 dB(A)
質量	75 g
エア接続ポート 3	G1/8
Material seals	NBR