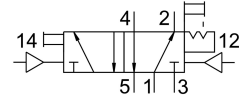
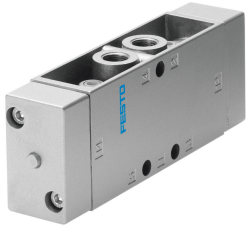


空気圧バルブ JH-5-1/8

製品番号: 8823

FESTO



データシート

特徴	値
バルブ機能	5ポートダブル
操作方法	空気圧式
幅	26 mm
標準公称流量	600 l/min
空気圧作動ポート	G1/8
使用圧力	0 MPa...1 MPa
作動電圧	0 bar...10 bar
構造	プレートシート
呼び径	5 mm
グリッド寸法	27 mm
排気機能	スロットル調整可
シーリング原理	ソフト
取付位置	任意
制御方法	ダイレクト
パイロットエア供給	外部
流れ方向	反転負荷
被服	ネガティブオーバーラップ
制御圧力	0.12 MPa...1 MPa 1.2 bar...10 bar
最大スイッチング周波数	12 Hz
切換時間	7 ms
作動流体	ISO 8573-1:2010 [7:4:4]準拠の圧縮空気
使用流体/制御流体の情報	潤滑運転可(潤滑運転の場合は常に潤滑が必要)
耐食性クラス KBK	1 - 低耐腐食性
LABS 認証	VDMA24364-B1/B2-L
保管温度	-20 °C...60 °C
流体温度	-10 °C...60 °C
周囲温度	-10 °C...60 °C
製品質量	330 g
取付方法	オプション： マニホールドレール 取付穴付

特徴	値
パイロットエア接続 12	G1/8
パイロットエア接続14	G1/8
エア接続ポート 1	G1/8
空気圧接続 2	G1/8
空気圧ポート 3	G1/8
空気圧接続 4	G1/8
エア接続ポート 5	G1/8
マテリアルに関する注意事項	RoHS準拠
材質 シール	NBR TPE-U(PU)
材質ハウジング	アルミダイキャスト