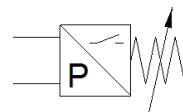
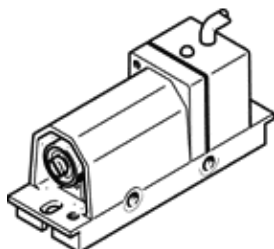


PEコンバータ PEN-M5

部品番号: 8625

FESTO

空気圧/電気信号変換器、圧力用プリセットスイッチ、真空および差圧、2nサブベース



データシート

特長	値
認証	RCM Mark
CEマーク	EU-EMVガイドライン準拠 in accordance with EU RoHS directive
UKCA marking (see declaration of conformity)	To UK instructions for EMC To UK RoHS instructions
材質	RoHS対応
測定装置	差圧 相対圧力
測定方法	空電変換器 (差圧スイッチ)
Operating pressure MPa	-0.1 ... 0.8 MPa
使用圧力	-1 ... 8 bar
作動流体	ISO8573-1:2010 [7:4:4]準拠の圧縮エア
作動/パイロット流体に注意	給油運転可能 (継続運転に必要)
流体温度	-20 ... 60 °C
周囲温度	-20 ... 60 °C
出力スイッチ	PNP
スイッチング機能	ノーマルオープン接点
スイッチング周波数	70 Hz
最大出力電流	350 mA
短絡保護	あり
使用電圧範囲 (DC)	12 ... 30 V
配線方式	3芯式 ケーブル オープンエンド
ケーブル長さ	2.5 m
Material cable sheath	PUR
取付方法	2nのフレームに搭載 取付穴 オプション
取付方向	任意
接続ポート径	M5
質量	240 g
Material housing	亜鉛ダイカスト
Material sealing ring	NBR
切換状態表示	黄色LED
電圧調整範囲	-0.8 ... 8 bar
保護仕様	IP67
PWIS conformity	VDMA24364-B2-L