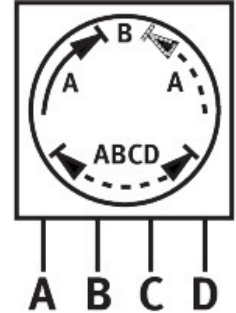
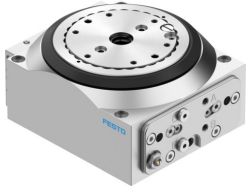


ロータリインデックステーブル DHTG-65-8-A-L

製品番号: 8213368

FESTO



データシート

| 特徴 | 値 |
|--------------|--------------------------------------|
| サイズ | 65 |
| 平行度 プレート | 0.04 mm |
| 軸方向偏心プレート | 0.02 mm |
| 回転プレート | 0.02 mm |
| 回転角度の繰返し精度 | 0.03 deg |
| 回転方向 | 左回転 |
| クッション | ショックアブソーバ, 急峻な特性曲線, 調整可能 |
| 取付位置 | 任意 |
| 機能 | 複動式 |
| 構造 | ジョーカップリング ラックギヤ/ピニオン 強制された動作過程 |
| 位置検出 | 反射式センサ用 |
| 割出し | 8 |
| 使用圧力 | 0.3 MPa...0.8 MPa |
| 作動圧力 | 3 bar...8 bar |
| 作動流体 | ISO 8573-1:2010 [7:4:4]準拠の圧縮空気 |
| 使用流体/制御流体の情報 | 潤滑運転可(潤滑運転の場合は常に潤滑が必要) |
| 耐食性クラス KBK | 2 - 適度な耐食性 |
| LABS 認証 | VDMA24364-B2-L |
| 保管温度 | -20 °C...80 °C |
| ノイズレベル | 70 dB(A) |
| 保護等級 | IP54 |
| 周囲温度 | 5 °C...60 °C |
| 負荷慣性モーメント | 160 kgcm ² |
| 最大軸力 静的 | 1000 N |
| 最大静的傾斜モーメント | 100 Nm |

| 特徴 | 値 |
|----------------------------|-------------------|
| 最大静的ラジアル力 | 2000 N |
| 最大接線モーメント, 静的 | 100 Nm |
| 0.6MPa(6bar, 87psi)時の理論トルク | 2.1 Nm |
| 製品質量 | 1900 g |
| 取付方法 | 貫通穴およびセンタリングスリーブ付 |
| 空気圧接続 | 雌ねじM5 |
| プレート材質 | 鋼, 亜鉛めっき |
| マテリアルに関する注意事項 | RoHS準拠 |
| 材質: ストップ | 亜鉛めっき鋼 |
| 材質: カバー | 鍛造アルミ合金 |
| 材質 シール | NBR TPE-U(PU) |
| 材質 ハウジング | 鍛造アルミ合金 |