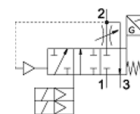
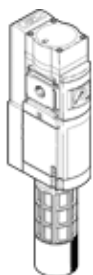


安全始動、急速排気弁

MS6-SV-1/2-E-10V24-SO-AG-MP1

部品番号: 8190258

FESTO



データシート

特長	値
シリーズ	MS
サイズ	6
スクリーンサイズ	62 mm
セーフティ機能	排気 Prevention of unexpected start-up (pressurisation)
セーフティインテグリティレベル (SIL)	排気/SIL3 Prevention of unexpected start-up (pressurisation)/SIL 3
パフォーマンスレベル (PL)	排気/カテゴリ4、PL : e Prevention of unexpected start-up (pressurisation)/up to category 4, Performance Level e
強制増強に対する注記	切換サイクルmin.1/月
構造	ピストンシート
オーバーラップ可能	なし
操作方法	電気
パイロット方式	内部パイロット
シール	ソフトシール
排気機能	絞り調整不可
位置計測原理	ソレノイドアクチュエータ原理
適合または準拠規格	DIN EN ISO 13849-1
手動操作	なし
リターン方式	メカスプリング
制御方法	パイロット式
バルブ機能	3方弁ノーマルクローズ 圧力上昇機構
Operating pressure MPa	0.35 ... 1 MPa
使用圧力	3.5 ... 10 bar
圧力計	圧力計付
Cバルブ	19.3 l/sbar
bバルブ	0.21
標準流量	4,300 l/min
Standard flow rate exhaust 0.6->0 MPa (6->0 bar, 87->0 psi)	9,000 l/min
スイッチング周波数	0.5 Hz
切換時間 off	40 ms
切換時間 on	130 ms
定格	100 %
信号状態表示	LED 変動接点
作動電圧 DC	24 V
許容電圧変動	+/- 10 %
作動流体	ISO8573-1:2010 [7:4:4]準拠の圧縮エア
作動/パイロット流体に注意	給油運転可能 (継続運転に必要)
耐酸性クラス : CRC	2 - 腐食ストレスほぼなし
材質	RoHS対応
PWIS conformity	VDMA24364-B1/B2-L
音圧レベル	75 dB(A)
保護仕様	IP65

特長	値
	プラグソケット付
流体温度	-10 ... 50 °C
周囲温度	-10 ... 50 °C
保管温度	-10 ... 50 °C
耐衝撃性	衝撃テスト：重要度レベル2 (FN 942017-5およびEN 60068-2-27準拠)
耐振動	重度レベル2 (FN 942017-4およびEN 60068-2-6) での輸送テスト
認証	RCM Mark
KC mark	KC-EMV
CEマーク	EU-EMVガイドライン準拠 EUマシンガイドライン準拠
認証発行部	IFA 1001180
取付方法	ライン設備 アクセサリ オプション
取付方向	任意
質量	2,210 g
エア接続ポート 1	G1/2
エア接続ポート 2	G1/2
エア接続ポート 3	G1
配線方式	9ピン Sub-D
Material housing	アルミダイカスト
Material seals	NBR
Material piston rod	ステンレス