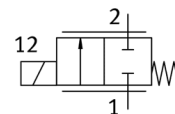
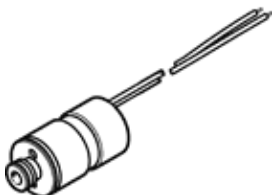


# 比例弁

## VPWS-1-B-6-PC15-10-V

部品番号: 8186783

FESTO



## データシート

特長	値
オリフィス径	1 mm
操作方法	電気
シール	ソフトシール
取付方向	任意
構造	直動ポペットバルブ
リターン方式	メカスプリング
制御方法	直動
流れ方向	逆流れ不可
バルブ機能	2/2-way proportional valve closed
Operating pressure MPa	0 ... 1 MPa
使用圧力	0 ... 10 bar
Nominal operating pressure	1 MPa
使用圧力	10 bar
Nominal operating pressure (psi)	145 psi
Burst pressure	30 bar
破壊圧力	30 bar
Burst pressure	435 psi
Standard flow rate	68 ... 88 l/min
Hysteresis	16 mA
スイッチング周波数	18 Hz
Current regulating range	0 ... 200 mA
最大電力補正值	2.5 W
コイル抵抗	60.5 Ohm
定格	100% (see assembly instructions)
Report number for surface cleanliness	19 10 1290P
Oxygen suitability according to standard	ISO 15001
Maximum impurity level for hydrocarbons	550 mg/m <sup>2</sup>
耐酸性クラス: CRC	1 - 腐食ストレス低
PWIS conformity	VDMA24364 zone III
流体	不活性ガス Air Oxygen
Note on the medium	給油運転不可 Maximum particle size 10 µm
流体温度	5 ... 50 °C
保護仕様	IP60
保護等級について	IP65 with suitable plug 組付状態による
周囲温度	5 ... 50 °C
保管温度	-40 ... 80 °C
質量	23 g
電気接続ポート1, 接続タイプ	ケーブル
電気接続ポート1, 接続方式	オープンエンド
電気接続ポート1, 芯/線数	2
ケーブル長さ	70 ... 80 mm
取付方法	サブベース

特長	値
	プラグイン アクセサリ
エア接続ポート 1	Cartridge 15 mm
エア接続ポート 2	Cartridge 7.2 mm
材質	RoHS対応
Material seals	FPM
Material housing	ステンレス