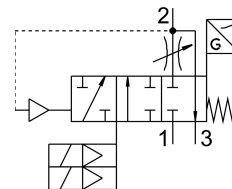


# ソフトスタート / 急速排気バルブ MS6-SV-1/2-D-10V24P-2M12-SO-RG FESTO

製品番号: 8165924



## データシート

特徴	値
シリーズ	MS
サイズ	6
グリッド寸法	62 mm
セーフティ機能	排気 予期しない始動に対する保護(排気)
セーフティ整合レベル(SIL)	排気/SIL 3 予期しない始動に対する保護(排気)/SIL 3
パフォーマンスレベル(PL)	排気/カテゴリ3, PL d 予期しない始動に対する保護(排気)/カテゴリ3, PL d
強制的サンプリングに関する注記	少なくとも月1回の切換え頻度
構造	ピストンシート
重複なし	いいえ
操作方法	電動
パイロットエア供給	内部
シーリング原理	ソフト
排気機能	スロットル不可
ポジショナ識別原理	ピストンマグネットの原理
規格準拠	DIN EN ISO 13849-1 DIN EN ISO 13849-2
手動操作	なし
リセット方法	メカスプリング
制御方法	パイロット式
バルブ機能	3/2 クローズ, 単安定 加圧機能
使用圧力	0.35 MPa...1 MPa
作動電圧	3.5 bar...10 bar
圧カインジケータ	赤/緑色のスケール 圧力計付
C 値	19.3 000022
b値	0.21
標準公称流量	4300 l/min
排気圧力 0.6->0MPa(6->0bar, 87->0psi)時の標準流量	9000 l/min

特徴	値
最大スイッチング周波数	0.5 Hz
切換時間 オフ	40 ms
切換時間 オン	130 ms
スイッチオン時間	100%
信号ステータス表示	LED スイッチ出力
コイル特性値	24V DC : 1.8W
定格動作電圧 DC	24 V
許容電圧変動	+10%/-15%
作動流体	ISO 8573-1:2010 [7:4:4]準拠の圧縮空気
使用流体/制御流体の情報	潤滑運転可(潤滑運転の場合は常に潤滑が必要)
耐食性クラス KBK	2 - 適度な耐食性
マテリアルに関する注意事項	RoHS準拠
LABS 認証	VDMA24364-B1/B2-L
ノイズレベル	75 000007
保護等級	IP65 ソケット付
流体温度	-10 -C...50 -C
周囲温度	-10 -C...50 -C
保管温度	-10 -C...50 -C
耐衝撃性	FN942017-5およびEN60068-2-27準拠の重要度2の耐衝撃テスト
耐振性	FN 942017-4およびEN 60068-2-6準拠の重大度2の輸送アプリケーションテスト
認証	RCMマーク
KC マーク	KC-EMV
CEマーク(適合性宣言を参照)	EU-EMC指令準拠 EU 機械指令に準拠 EU RoHS (特定有害物質使用制限) 指令準拠
UKCA マーク (適合性宣言を参照)	UK 電磁環境適合性(EMC) 規定 UK機械規定に準拠 UK RoHS指令に準拠
取付方法	オプション : インライン アクセサリ付
取付位置	任意
製品質量	2110 g
エア接続ポート 1	G1/2
空気圧接続 2	G1/2
空気圧ポート 3	G1
電気接続	4ピン IEC 61076-2-101に準拠
電気ポート 近接センサ	2x プラグ付ケーブル 3ピン M12 回転可能なねじ
ケーブル長	0.3 m
材質 ハウジング	アルミダイキャスト
材質 シール	NBR
材質 ピストンロッド	ステンレス