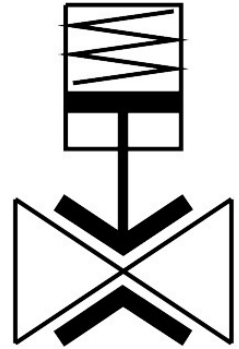


ピンチバルブ

VZQA-C-M22C-25-GG-ALALE-5-T28

製品番号: 8159107

FESTO



データシート

特徴	値
構造	ピンチバルブ, 空圧作動式
操作方法	空気圧式
シーリング原理	ソフト
取付位置	任意
取付方法	インライン
接続装備	G1
呼び幅 DN	25
バルブ機能	2/2 クローズ, 単安定
流れ方向	リバーシブル
流体圧力	0 MPa...0.5 MPa 0 bar...5 bar 0 psi...72.5 psi
流体圧力に関する注意事項	真空領域での使用は室温で-0.09MPaまでテスト済みアプリケーションによってはメディアの流れを確保するために、制御側にカウンターバキュームを作らなければならない場合もある。
使用圧力	0.35 MPa...0.6 MPa 50.75 psi...87 psi
作動圧力	3.5 bar...6 bar
公称圧力 継手 PN	10
バースト圧	1.6 MPa 16 bar 232 psi
リセット方法	メカスプリング
制御方法	外部制御
コネクタ パイロット補助エア 12	M5
制御流体	ISO 8573-1:2010 [7:4:1]に準拠した圧縮空気
流体	ISO 8573-1:2010 [-:::1]準拠の圧縮空気 水

特徴	値
最高粘度	4000 mm ² /s
流体温度	-5 °C...60 °C
周囲温度	-5 °C...60 °C
保管温度	5 °C...20 °C
流量 Kv	18 m ³ /h
切換時間 オン	250 ms
切換時間 オフ	400 ms
マテリアルに関する注意事項	RoHS準拠
LABS 認証	VDMA24364-ゾーン III
材質 ハウジング	鍛造アルミ合金
材質: ハウジングカバー	鍛造アルミ合金
材質 シール	FPM
材質 遮断エレメント	EPDM
製品質量	1186 g
食品産業における適合性	拡張マテリアル情報をご参照ください。
ボウル材質	PPS