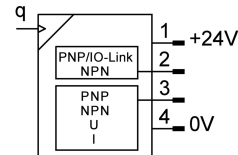
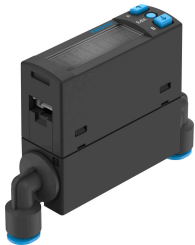


フローセンサ SFAH-50U-Q6AR-PNLK-PNVBA-L1

製品番号: 8158426

FESTO



データシート

| 特徴 | 値 |
|---------------------|--|
| 認証 | RCMマーク c UL us - Listed (OL) |
| CEマーク(適合性宣言を参照) | EU-EMC指令準拠 EU RoHS (特定有害物質使用制限) 指令準拠 |
| UKCA マーク (適合性宣言を参照) | UK 電磁環境適合性(EMC) 規定 UK RoHS指令に準拠 |
| 証明書発行機関 | UL E322346 |
| マテリアルに関する注意事項 | RoHS準拠 |
| 測定項目 | 質量流量 体積流量 |
| 流れ方向 | 一方向 |
| 測定原理 | 熱 |
| 測定方法 | 熱伝導 |
| 流量計測範囲初期値 | 1 l/min |
| 流量範囲最終値 | 50 l/min |
| 作動電圧 | -0.9 bar...10 bar |
| 作動流体 | アルゴン ISO 8573-1:2010 [6:4:4]に準拠した圧縮空気 窒素 |
| 流体温度 | 0 -C...50 -C |
| 周囲温度 | 0 -C...50 -C |
| 定格温度 | 23 -C |
| 精度 フロー値 | ±(測定値の2% +1%FS) |
| 繰返精度 ゼロ点 ± %FS | 0.2 %FS |
| 繰返し精度 ±%FS | 0.8 %FS |
| 温度係数スパン ± %FS/K | 標準 0.15%FS/K |
| 圧力影響範囲(± %FS/bar) | 1 %FS/b. |
| スイッチング出力 | 2 x PNPまたは2 x NPN 切換可 |
| 切換機能 | ウィンドウコンパレータ しきい値コンパレータ 自動差分モニタリング |
| スイッチエレメント機能 | NC/NO 切換可能 |
| 最大出力電流 | 100 mA |

| 特徴 | 値 |
|------------------------|---|
| アナログアウトプット | 0 ~ 10V 4 ~ 20mA 1 ~ 5V |
| 流量性能曲線 初期値 | 0 l/min |
| 流量性能曲線 終了値 | 50 l/min |
| 出力電流最大負荷抵抗 | 500 Ohm |
| 最小負荷抵抗電圧出力 | 20 kOhm |
| 短絡抵抗 | はい |
| 過負荷保護 | あり |
| プロトコル | IO-Link® |
| IO-Link, プロトコルのバージョン | Device V 1.1 |
| IO-Link, プロファイル | スマートセンサプロファイル |
| IO-Link, 機能クラス | バイナリデータチャンネル(BDC) プロセスデータ変数(PDV) 識別 診断 ティーチチャンネル |
| IO-Link, 通信モード | COM2(38.4kBaud) |
| IO-Link, SIOモード サポート | はい |
| IO-Link, ポートクラス | A |
| IO-Link, プロセスデータ幅 IN | 3バイト |
| IO-Link, プロセスデータの内容 IN | 1ビット BDC(容量監視) 14ビットPDV(流量測定) 2ビット BDC(フロー監視) |
| IO-Link, サービスデータ内容 IN | 32ビット 体積/重量測定値 |
| IO-Link, 最小サイクル時間 | 4ms |
| IO-Link, データメモリが必要 | 0,5 kB |
| 作動電圧範囲 DC | 22 V...26 V |
| 無負荷電流 | 25 mA |
| 極性保護 | すべての電気接続用 |
| 電気ポート 1, 接続種類 | プラグ |
| 電気ポート1, 接続方式 | ピン配置 L1J |
| 電気ポート1, 芯数 | 4 |
| 取付方法 | アクセサリ付 |
| 取付位置 | 任意 |
| 空気圧接続 | チューブ 外径6mm用 |
| エア接続ポート, 取出方向 | 角度調整付 |
| 製品質量 | 60 g |
| 材質 ハウジング | 強化 PA |
| 流体に触れた材質 | 鍛造アルミ合金, アルマイト Epoxy NBR 強化PA シリコン 窒化シリコン ステンレス |
| ディスプレイの種類 | LCDライト 多色 |
| 表示可能なユニット | g g/min l l/min scft scft/h scft/min |
| 設定オプション | IO-Link® ティーチイン ディスプレイと押ボタンによる |
| 操作セキュリティ | IO-Link® PINコード |

| 特徴 | 値 |
|------------|----------------|
| 保護等級 | IP40 |
| 圧力損失 | 12 mbar |
| 保護クラス | III |
| 耐食性クラス KBK | 2 - 適度な耐食性 |
| LABS 認証 | VDMA24364-B2-L |