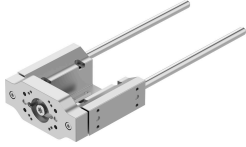


# ガイドユニット EAGF-P2-KF-60-200

製品番号: 8158142

FESTO



## データシート

特徴	値
サイズ	60
ストローク	200 mm
バックラッシュ	0 $\mu$ m
取付位置	任意
ガイド	再循環ボールベアリングガイド
構造	ガイド
最高加速度	25 m/s <sup>2</sup>
最高速度	1 m/s
耐食性クラス KBK	0 - 耐腐食性なし
LABS 認証	VDMA24364-ゾーン III
保護等級	IP40
周囲温度	0 -C...60 -C
最大力 F <sub>y</sub>	380 N
最大力 F <sub>y</sub> 静的	510 N
許容力 F <sub>z</sub>	380 N
最大力 F <sub>z</sub> 静的	510 N
最大トルク M <sub>x</sub>	20 Nm
最大静的トルク M <sub>x</sub>	27 Nm
許容トルク M <sub>y</sub>	15 Nm
最大トルク M <sub>y</sub> 静的	20 Nm
最大トルク M <sub>z</sub>	15 Nm
許容トルク M <sub>z</sub> (静的)	20 Nm
変位力	3 N
0mmストローク時の移動負荷	583 g
0mmストローク時の基本重量	1614 g
ストローク 10mmあたりの加算質量	17.8 g
ストローク 10mmあたりの加算質量	17.8 g
0mmストローク時の移動負荷の重心	31 mm
ストローク0mmごとの移動負荷の追加重心	4.3 mm
取付方法	雌ねじ付
マテリアルに関する注意事項	RoHS準拠

特徴	値
ガイドエレメント材質	焼戻し鋼 硬質クロムめっき
材質ハウジング	鍛造アルミ合金 アルマイト
ヨークプレート材質	鍛造アルミ合金 アルマイト