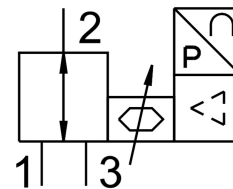


# 比例圧力制御弁 VEAB-L-26-D18-Q4-V2-1R1

製品番号: 8153682

FESTO



## データシート

| 特徴                   | 値  |
|----------------------|--|
| バルブ機能                | 3方向比例圧力制御バルブ   |
| 制御方法                 | ダイレクト  |
| リセット方法               | メカスプリング  |
| 操作方法                 | 電動   |
| 取付位置                 | 任意   |
| シーリング原理              | ソフト  |
| 周囲温度                 | 0 -C...50 -C   |
| 流体温度                 | 5 -C...50 -C   |
| 保管温度                 | -20 -C...70 -C   |
| 寸法 幅 x 長さ x 高さ       | 18mm x 60.5mm x 85mm   |
| エア接続ポート 1            | QS-4   |
| 空気圧接続 2              | QS-4   |
| 空気圧ポート 3             | QS-4   |
| 材質 シール               | NBR  |
| 取付方法                 | オプション :<br>取付穴付<br>アクセサリ付  |
| 入力圧力 1               | 0 MPa...0.55 MPa<br>0 000032...79.75 000032                        |
| 入力圧力1                | 0 bar...5.5 bar  |
| 出力圧力 2               | -100 kPa...500 kPa<br>-1 bar...5 bar<br>-14.5 000032...72.5 000032 |
| 入力圧力 3               | -0.1 MPa<br>-1 bar<br>-14.5 000032                                 |
| 標準公称流量               | 21 l/min   |
| 標準流量2-3              | 14.5 l/min   |
| リニアリティ誤差 FS          | 0.5 %  |
| 繰返し精度(単位 : ± %FS)    | 0.4 %FS  |
| ヒステリシス(± %FS)        | 0.25 %FS   |
| 温度係数                 | 0.05 000001  |
| 室温時の絶対精度(単位 : ± %FS) | 0.75 %FS   |

| 特徴                  | 値  |
|---------------------|--|
| 製品質量                | 70 g   |
| 作動流体                | ISO 8573-1:2010 [7:4:4]準拠の圧縮空気<br>不活性ガス                                    |
| 使用流体/制御流体の情報        | 潤滑運転不可   |
| 保護等級                | IP65   |
| 認証                  | RCMマーク   |
| KC マーク              | KC-EMV   |
| CEマーク(適合性宣言を参照)     | EU-EMC指令準拠<br>EU RoHS (特定有害物質使用制限) 指令準拠                                    |
| UKCA マーク (適合性宣言を参照) | UK 電磁環境適合性(EMC) 規定<br>UK RoHS指令に準拠   |
| マテリアルに関する注意事項       | RoHS準拠   |
| LABS 認証             | VDMA24364-ゾーン III  |
| 耐食性クラス KBK          | 2 - 適度な耐食性   |
| 作動電圧範囲 DC           | 19 V...29 V  |
| 定格動作電圧 DC           | 24 V   |
| 残存リップル              | 10%  |
| セットポイント             | 0 ~ 5V   |
| アナログアウトプットの信号範囲     | 1 ~ 5V   |
| 精度± %FS時のアナログアウトプット | 2 %FS  |
| 最大消費電力              | 1 W  |
| 極性保護                | すべての電気接続用  |
| 短絡抵抗                | すべての電気接続用  |
| 安全に関する注意事項          | 安全性の確保 VEAA/VEAB : 電気供給が失われた場合、出力圧力は制御されず上昇または下降する可能性があります - バルブはブロックされます。 |
| ディスプレイの種類           | LED  |
| 電気接続                | 4 ピン<br>M8x1<br>プラグ<br>EN 60947-5-2に準拠                                     |
| 材質ハウジング             | 強化 PA  |