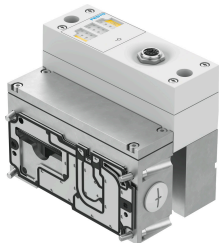


空気圧インターフェース VABA-S6-1-X2-F2-CB-AL

製品番号: 8152436

FESTO



データシート

特徴	値
耐振性	FN 942017-4およびEN 60068-2-6準拠の重大度2の輸送アプリケーションテスト
耐衝撃性	FN942017-5およびEN60068-2-27準拠の重要度2の耐衝撃テスト
バルブターミナルのインタフェース	Typ 44, VTSA-F-CB
診断	バルブコイルごとの断線 バルブの短絡 バルブの不足電圧
最大バルブ連数	ダブルバルブの場合は12 シングルバルブ時24
LED 表示	1 集合診断
パラメータ設定	チャンネルごとのフェールセーフ チャンネルごとの強制 チャンネルごとのアイドルモード モジュールのモニタリング
ヒューズ保護(短絡)	バルブ出力ごとの内部電子ヒューズ
作動電圧範囲 DC	21.6 V...26.4 V
定格作動電圧の固有消費電力	CPX-FVDA-P2 のないバルブは標準 15 mA CPX-FVDA-P2付エレクトロニクス: 標準 25 mA
ダクトごとの最大電力供給	0.2A
モジュールごとの最大総電力	2 A
定格動作電圧 DC	24 V
チャンネル電位分離 - 内部バス	はい, バルブの追加圧力供給プレートを使用する場合
CEマーク(適合性宣言を参照)	EU-EMC指令準拠 EU RoHS (特定有害物質使用制限) 指令準拠
UKCA マーク (適合性宣言を参照)	UK 電磁環境適合性(EMC) 規定 UK RoHS指令に準拠
耐食性クラス KBK	0 - 耐腐食性なし
LABS 認証	VDMA24364-B1/B2-L
保管温度	-20 °C...60 °C
保護等級	IP65
周囲温度	-5 °C...50 °C
製品質量	1562 g
電気制御	Fieldbus
電気ポート 出力, 機能	セーフティデジタルアウトプット

特徴	値
電気ポート 出力, 接続種類	ソケット
電気ポート 出力, 接続方式	M12x1, EN 61076-2-101 準拠のAコード
電気ポート 出力, 芯数	5
電気接続	CPX 経由
マテリアルに関する注意事項	RoHS 準拠
材質 サブベース	アルミダイキャスト
材質 : カバー	PA
材質 シール	NBR
材質 : ねじ	鋼