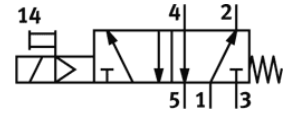
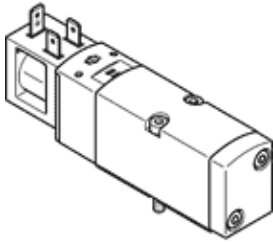


ソレノイドバルブ

VSVA-BK-M52-MD-A1-1B2

部品番号: 8150869

FESTO



データシート

特長	値
バルブ機能	5方弁シングル
操作方法	電気
バルブサイズ	26 mm
標準流量	900 l/min
Operating pressure MPa	0.3 ... 0.8 MPa
使用圧力	3 ... 8 bar
構造	Piston slide with sealing ring
リターン方式	メカスプリング
保護仕様	IP65 プラグソケット付 IEC 90529
オリフィス径	6.4 mm
排気機能	調整可
シール	ソフトシール
取付方向	任意
適合または準拠規格	ISO 15407-1
手動操作	ロック式 押側
制御方法	パイロット式
パイロット方式	内部パイロット
流れ方向	逆流れ不可
Overlap	Underlap
信号状態表示	アクセサリ
b バルブ	0.29
Cバルブ	3.98 l/sbar
バルブ流量	915 l/min
サブプレート内の標準流量	915 l/min
バルブ部の標準流量	880 l/min
切換時間 off	22.8 ms
切換時間 on	16.2 ms
定格	100 %
ロジック0を使った最大ポジティブテストパルス	2,500 μs
ロジック1を使った最大ネガティブテストパルス	1,100 μs
作動電圧 DC	24 V
コイル特性	24 V DC: 3.3 W
許容電圧変動	+/- 10 %
作動流体	ISO8573-1:2010 [7:4:4]準拠の圧縮エア
作動/パイロット流体に注意	給油運転可能 (継続運転に必要)
耐振動	重度レベル2 (FN 942017-4およびEN 60068-2-6) での輸送テスト
耐衝撃性	衝撃テスト : 重要度レベル2 (FN 942017-5およびEN 60068-2-27準拠)
耐酸性クラス : CRC	1 - 腐食ストレス低
PWIS conformity	VDMA24364 zone III
流体温度	-5 ... 50 °C
パイロット流体	ISO8573-1:2010 [7:4:4]準拠の圧縮エア
周囲温度	-5 ... 50 °C

特長	値
バルブ取付時の最高締付トルク	2.4 Nm
質量	242 g
配線方式	Plug pattern type B to EN 175301-803 業界基準 (11mm) まで
取付方法	サブベース
呼吸ポート	排気なし
エア接続ポート 1	ISO15407-1準拠、26mm幅ベースプレート
エア接続ポート 2	ISO15407-1準拠、26mm幅ベースプレート
エア接続ポート 3	ISO15407-1準拠、26mm幅ベースプレート
エア接続ポート 4	ISO15407-1準拠、26mm幅ベースプレート
エア接続ポート 5	ISO15407-1準拠、26mm幅ベースプレート
材質	RoHS対応
Material seals	HNBR NBR
Material housing	鍛造アルミ合金
Material Piston slide	鍛造アルミ合金
Material screws	亜鉛めっき鋼