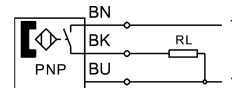
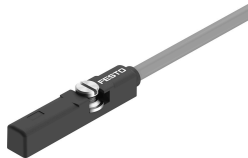


近接センサ SDBT-MSB-1L-PU-K-2-LE

製品番号: 8150171

FESTO



データシート

特徴	値
形状	T溝用
規格準拠	EN 60947-5-2
認証	RCMマーク
CEマーク(適合性宣言を参照)	EU-EMC指令準拠 EU RoHS (特定有害物質使用制限) 指令準拠
UKCA マーク (適合性宣言を参照)	UK 電磁環境適合性(EMC) 規定 UK RoHS指令に準拠
KC マーク	KC-EMV
特別なプロパティ	耐油性
マテリアルに関する注意事項	RoHS準拠 ハロゲンフリー 銅なし
測定項目	位置
測定原理	磁気抵抗式
周囲温度	-10 °C...70 °C
繰返し精度	0.2 mm
スイッチング出力	PNP
スイッチエレメント機能	ノーマルオープン
スイッチオン時間	2.5 ms
スイッチオフ時間	2.5 ms
最大スイッチング周波数	480 Hz
最大出力電流	100 mA
最大スイッチング容量 DC	3 W
電圧降下	0.5 V
短絡抵抗	いいえ
過負荷保護	なし
定格作動電圧 DC	24 V
作動電圧範囲 DC	10 V...30 V
極性保護	すべての電気接続用
電気ポート 1, 接続種類	ケーブル
電気ポート 1, 接続方式	オープンエンド
電気ポート 1, 芯数	3

特徴	値
出力接続ポート取出方向	インライン
ケーブル長	2 m
ケーブル特性	標準 ケーブルペア
材質：ケーブル被服	PUR
絶縁カバー材質	PP
絶縁ケーブルの端	突合せカット
取付方法	ねじ込み済み 溝丈夫から挿入
許容締付トルク	0.3 Nm
取付位置	任意
製品質量	26.5 g
材質ハウジング	PC
材質：ユニオンナット	ステンレス
切換状態表示	LED 黄
可動ケーブル配線の場合の環境温度	-10 -C...70 -C
保護等級	IP67 IEC 60529に準拠
LABS 認証	VDMA24364-ゾーン III
リチウムイオン電池製造への適合性	銅、亜鉛またはニッケルの質量が1%を超えている金属は使用対象から除外されています。鋼に含まれるニッケル、無電解ニッケルめっきが施された表面、回路基板、ケーブル、電気コネクタ、コイルは例外です
クリーンルーム等級	ISO 14644-1準拠, クラス4