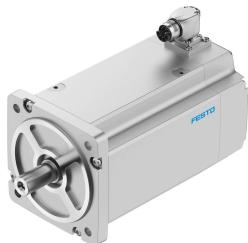


サーボモータ EMMT-AS-150-MR-HS-R2MY

製品番号: 8148296

FESTO



データシート

特徴	値
周囲温度	-15 -C...40 -C
周囲温度の情報	80°Cまで1°Cごとに1.5%ずつのディレーティング
最大設置高さ	4000 m
最高設置高さの情報	1,000mから100ごとに-1.0%ずつのディレーティング
保管温度	-20 -C...70 -C
相対湿度	0 - 90%
規格準拠	IEC 60034
EN 60034-1に準拠した熱クラス	F
最高巻線温度	155 -C
EN 60034-1 準拠の規格クラス	S1
温度モニタ	EnDat 2.2によるモータ温度のデジタル伝送
EN 60034-7準拠のモータ型式	IM B5 IMV1 IM V3
取付位置	任意
保護等級	IP21
保護等級に関する注記	IP21(ロータリシャフトシールなしのモータシャフト向け) IP65, ロータリシャフトシールなしのモータシャフト IP67, ポートを含むモータハウジング
DIN SPEC 42955に準拠した同心性精度, 同軸性, 軸方向の振れ	N
バランス値	G2.5
グリッドトルク	ピークトルクの1.0%以下
公称条件時のベアリングの寿命	20000 h
インタフェースコード モータアウト	150A
電気ポート 1, 接続種類	ハイブリッドプラグ
電気ポート1, 接続方式	M23x1
電気ポート1, 芯数	15
汚染度	2
マテリアルに関する注意事項	RoHS準拠
耐食性クラス KBK	0 - 耐腐食性なし
LABS 認証	VDMA24364-ゾーン III
耐振性	EN 60068-2-6準拠

特徴	値
耐衝撃性	EN 60068-2-29準拠 15g/11ms, EN 60068-2-27準拠
認証	RCMマーク cUL us - 認定 (OL)
CEマーク(適合性宣言を参照)	EU-EMC指令準拠 欧州低電圧指令に準拠 EU RoHS (特定有害物質使用制限) 指令準拠
UKCA マーク (適合性宣言を参照)	UK 電磁環境適合性(EMC) 規定 UK RoHS指令に準拠 UK電気機器規定に準拠
証明書発行機関	TÜV 968/FSP 2317.00/21
定格動作電圧 DC	680 V
巻き上げスイッチタイプ	アスタリスク 内側
ピン数	5
停止時トルク	33 Nm
定格トルク	27.1 Nm
ピークトルク	64 Nm
定格回転速度	1500 1/min
最高回転数	2368 1/min
最高機械的回転数	10000 1/min
定格出力 モータ	4257 W
恒久停止電流	11.4 A
定格電流 モータ	9.5 A
ピーク電流	24 A
モータ定数	2.85 000039
停止時トルク定数	3.3 000039
相間の電圧定数	199.4 mVmin
相と相のコイル抵抗	0.935 Ohm
相と相のコイル誘導性	14.6 mH
コイル直列インダクタンス Ld(相)	7.2 mH
巻き上げクロスインダクタンス Lq(相)	7.3 mH
電気時間比較演算子	15.4 ms
熱時間比較演算子	45 min
熱抵抗	0.45 K/W
測定フランジ	450 x 450 x 30mm, 鋼
総出力慣性モーメント	38.7 000018
製品質量	18700 g
シャフトへの許容アキシャル方向負荷	294 N
許容ラジアルシャフト負荷	1470 N
ロータポジションセンサ	セーフティアブソリュートエンコーダ, マルチターン
ロータポジションセンサ メーカー名	EQI 1331
絶対検出可能な分解能のロータポジションセンサ	4096
ローターポジションセンサ インタフェース	EnDat 22
ロータポジションセンサ 測定原理	誘導
ロータポジションセンサ 作動電圧 DC	5 V
ロータポジションセンサ 作動電圧範囲 DC	3.6 V...14 V
ロータポジションセンサの1回転あたりのポジション値	524288
ロータポジションセンサ 分解能	19 bit
ロータポジションセンサ システム精度 角度測定	-65 arcsec...65 arcsec
セーフティ整合レベル(SIL), サブコンポーネント	SIL 2, エンコーダ
パフォーマンスレベル(PL), サブコンポーネント	カテゴリ3, パフォーマンスレベル d, エンコーダ
PFHd, パーツコンポーネント	15 x 10E-9, エンコーダ
使用時間 Tm; サブコンポーネント	20年, ロータリポジションセンサ
MTTF, サブコンポーネント	190年, ロータリポジションセンサ

特徴	値
エネルギー効率	ENEFF(CN)/Class 1