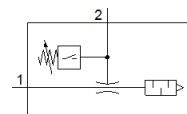


パラレルグリッパ

HPPF-16-64-A-S

部品番号: 8143714

FESTO



データシート

| 特長 | 値 |
|---|--|
| サイズ | 16 |
| ストローク全長 | 64 mm |
| グリッパフィンガストローク | 32 mm |
| グリッパフィンガの最大バックラッシュ角 : ax, ay | 0 deg |
| グリッパフィンガの最大バックラッシュ : Sz | 0 mm |
| 繰返し精度 グリッパ | <= 0.06 mm |
| グリッパ爪数 | 2 |
| Drive system | 空気圧 |
| 取付方向 | 任意 |
| 運転モード | 複動式 |
| クッション | P : 固定クッション |
| グリッパ機能 | 平行 |
| グリッパ把持力 | なし |
| 構造 | Flat mounting of gripper fingers ラックピニオン ガイドモーションシーケンス |
| ガイド | Ball guide |
| 位置検出 | 近接スイッチ用 |
| バリエーション | Recommended for production facilities for the manufacture of lithium-ion batteries |
| Total gripping force at 0.6 MPa (6 bar, 87 psi), opening | 241.28 N |
| Total gripping force at 0.6 MPa (6 bar, 87 psi), closing | 241.28 N |
| Operating pressure MPa | 0.1 ... 0.7 MPa |
| 使用圧力 | 1 ... 7 bar |
| Operating pressure | 14.5 ... 101.5 psi |
| グリッパの最大周波数 | 1 Hz |
| Min. opening time at 0.6 MPa (6 bar, 87 psi) | 189 ms |
| Min. closing time at 0.6 MPa (6 bar, 87 psi) | 181 ms |
| 作動流体 | ISO8573-1:2010 [7:4:4]準拠の圧縮エア |
| 作動/パイロット流体に注意 | 給油運転可能 (継続運転に必要) |
| 耐酸性クラス : CRC | 0 - 腐食ストレスなし |
| PWIS conformity | VDMA24364 zone III |
| RSBP classification to CD-0033 | F1a |
| クリーンルームクラス | ISO class 7 |
| 周囲温度 | -10 ... 60 °C |
| Gripping force per gripper jaw at 0.6 MPa (6 bar, 87 psi) opening | 120.64 N |
| Gripping force per gripper jaw at 0.6 MPa (6 bar, 87 psi) closing | 120.64 N |
| グリッパフィンガにおける最大静的負荷 : Fz | 176 N |
| 最大トルク : Mx | 2.8 Nm |
| 最大トルク : My | 1.4 Nm |
| 最大トルク : Mz | 1.4 Nm |
| 質量 | 755 g |
| 取付方法 | 取付穴を使った直接取付 取付ねじを使った直接取付 |
| 接続ポート径 | M5 |
| 材質 | RoHS対応 |

| 特長 | 値 |
|-----------------------|----------------------------------|
| Material cover cap | Anodised wrought aluminium alloy |
| Material cover | Anodised wrought aluminium alloy |
| Material end plate | ステンレス |
| Material housing | Anodised wrought aluminium alloy |
| Material gripper jaws | ステンレス |
| Material piston seal | TPE-U(PU) |
| Material o-ring | NBR |
| Material screws | めっき鋼 |
| Gear rack material | ステンレス |