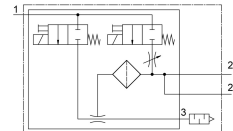
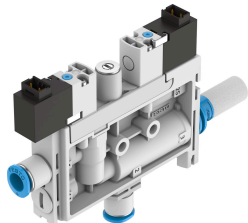


真空エジェクタ OVEL-10-H-15-PQ-VQ6-UC-C-A-H3

製品番号: 8142126

FESTO



データシート

特徴	値
ノズル径	0.95 mm
グリッド寸法	15 mm
サイレンサのタイプ	クローズ
取付位置	任意
エジェクタ特性	高真空 標準
ろ過度	40 µm
手動操作	ノンロック
内蔵機能	電動エジェクタパルス スピードコントローラ 電動On-Offバルブ フィルタ サイレンサ 閉
構造	ティー
バルブ機能	クローズ
最大吸込流量時の使用圧力	0.4 MPa
最大吸込流量時の作動圧力	4 bar
最大吸込み流量時の作動圧力	58 000032
使用圧力	0.2 MPa...0.7 MPa 29 000032...101.5 000032
作動電圧	2 bar...7 bar
最大真空用作動圧力	0.41 MPa 4.1 bar
最高真空用作動圧力	59.45 000032
最大真空	92 %
定格作動圧力	0.4 MPa 4 bar 58 000032
大気開放時の最大吸引量	21 l/min
定格作動圧力における給気時間, エジェクタパルスあり	1 s
作動電圧範囲 DC	21.6 V...26.4 V
スイッチオン時間	100%
コイル特性値	DC24V : 1.0W
認証	c UL us - Listed (OL)

特徴	値
CEマーク(適合性宣言を参照)	EU-EMC指令準拠
作動流体	ISO 8573-1:2010 [7:4:4]準拠の圧縮空気
使用流体/制御流体の情報	潤滑運転不可
耐食性クラス KBK	2 - 適度な耐食性
LABS 認証	VDMA24364-B1/B2-L
流体温度	0 -C...50 -C
定格作動圧力におけるノイズレベル	56 000007
保護等級	IP40
周囲温度	0 -C...50 -C
製品質量	57 g
電気接続入力, 機能	エジェクタパルス 真空生成
電気接続入力, 接続方式	2x プラグ
電気ポート入力, 接続方式	ピン配置 H
電気ポート 入力, 芯数	2
電気ポート 入力, 取付方法	スナップインラッチ
取付方法	取付穴付
エア接続ポート 1	チューブ 外径4mm用
空気圧ポート 3	サイレンサ 閉
真空接続	チューブ 外径6mm用
材質 接続ねじ	POM
マテリアルに関する注意事項	RoHS準拠
材質 シール	NBR
材質 : メスノズル	POM
材質 : フィルタ	POM
材質ハウジング	強化 PA
材質 調整ねじ	鋼
材質 : サイレンサ	強化PA PE
材質 : ねじ	鋼
材質 : ジェットノズル	鍛造アルミ合金