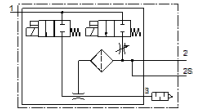
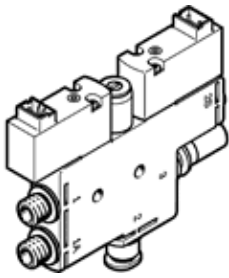


# 真空エジェクタ

## OVEL-5-H-10-P-VQ4-UC-C-A-H3

部品番号: 8141094

FESTO



### データシート

| 特長   | 値  |
|--|--|
| オリフィス径、Lavalノズル  | 0.45 mm  |
| スクリーンサイズ   | 10 mm  |
| 構造：サイレンサ   | 3位置クローズドセンタまたは3方弁ノーマルクローズ  |
| 取付方向   | 任意   |
| エジェクタ特性  | 高真空<br>標準  |
| フィルタエレメントのサイズ  | 40 µm  |
| 手動操作   | 押側   |
| 内蔵機能   | Ejector pulse, electrical<br>流量制御弁<br>電気オンオフバルブ<br>フィルタ<br>Silencer closed |
| 構造   | T形   |
| バルブ機能  | 3位置クローズドセンタまたは3方弁ノーマルクローズ  |
| Operating pressure for max. suction rate (MPa)                   | 0.3 MPa  |
| 最大吸込流量時の使用圧力   | 3 bar  |
| Operating pressure for max. suction rate (psi)                   | 43.5 psi   |
| Operating pressure MPa   | 0.2 ... 0.7 MPa  |
| 使用圧力   | 2 ... 7 bar  |
| Operating pressure   | 29 ... 101.5 psi   |
| Operating pressure for max. vacuum (MPa)                         | 0.44 MPa   |
| 最高真空圧時の使用圧力  | 4.4 bar  |
| Operating pressure for max. vacuum (psi)                         | 63.8 psi   |
| 最大真空圧力   | 89 %   |
| Nominal operating pressure                                       | 0.4 MPa  |
| 使用圧力   | 4 bar  |
| Nominal operating pressure (psi)                                 | 58 psi   |
| 最大吸込流量   | 4 l/min  |
| Air supply time at nominal operating pressure with ejector pulse | 2 s  |
| 使用電圧範囲 ( DC)   | 21.6 ... 26.4 V  |
| 定格   | 100 %  |
| コイル特性  | 24 V DC: 1 W   |
| 認証   | c UL us - Listed (OL)  |
| CEマーク  | EU-EMVガイドライン準拠   |
| 作動流体   | ISO8573-1:2010 [7:4:4]準拠の圧縮エア  |
| 作動/パイロット流体に注意  | 給油運転不可   |
| 耐酸性クラス：CRC   | 2 - 腐食ストレスほぼなし   |
| PWIS conformity  | VDMA24364-B1/B2-L  |
| 流体温度   | 0 ... 50 °C  |
| 呼び使用圧力での騒音レベル  | 51 dB(A)   |
| 保護仕様   | IP40   |
| 周囲温度   | 0 ... 50 °C  |
| 質量   | 40 g   |
| Electrical connection, input, function                           | Ejector pulse<br>Vacuum generation   |

| 特長  | 値               |
|---|-----------------|
| Electrical connection, input, connection type       | 2x プラグ          |
| Electrical connection, input, connection technology | Hプラグ            |
| Electrical connection, input, number of pins/wires  | 2               |
| Electrical connection, input, type of mounting      | Snap-in locking |
| 取付方法  | マニホールド          |
| エア接続ポート 1   | コモンライン          |
| エア接続ポート 3   | Silencer closed |
| 真空接続ポート   | 外径4mmのチューブ用     |
| Material of connecting thread                       | POM             |
| 材質  | RoHS対応          |
| Material seals                                      | NBR             |
| Material receiver nozzle                            | POM             |
| Material filter                                     | POM             |
| Material housing                                    | 強化PA            |
| Material hollow bolt                                | 鍛造アルミ合金         |
| Material adjusting screw                            | 鋼               |
| Material silencer                                   | 強化PA<br>PE      |
| Material screws                                     | 鋼               |
| Material transmitter nozzle                         | 鍛造アルミ合金         |