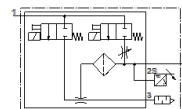
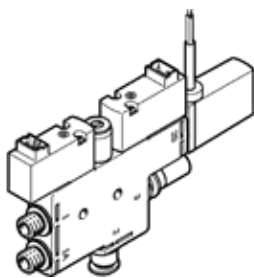


# 真空エジェクタ OVEL-5-H-10-P-VQ4-UC-C-A-V1PNLK-H3

部品番号: 8141086

FESTO



## データシート

特長	値
オリフィス径、Lavalノズル	0.45 mm
スクリーンサイズ	10 mm
構造：サイレンサ	3位置クローズドセンタまたは3方弁ノーマルクローズ
取付方向	任意
エジェクタ特性	高真空 標準
フィルタエレメントのサイズ	40 µm
手動操作	押側
内蔵機能	Ejector pulse, electrical 流量制御弁 Pressure sensor 電気オンオフバルブ フィルタ Silencer closed
構造	T形
スイッチング機能	ノーマルクローズ/ノーマルオープン、切換可能
切換機能	フリープログラミング
バルブ機能	3位置クローズドセンタまたは3方弁ノーマルクローズ
測定方法	ディスプレイ付ピエゾ抵抗式圧カスイッチ
表示タイプ	LED表示 2-digit
オプション設定	IO-Link Teach-In ディスプレイ及びボタンにて
Operating pressure for max. suction rate (MPa)	0.3 MPa
最大吸込流量時の使用圧力	3 bar
Operating pressure for max. suction rate (psi)	43.5 psi
Operating pressure MPa	0.2 ... 0.7 MPa
使用圧力	2 ... 7 bar
Operating pressure	29 ... 101.5 psi
Operating pressure for max. vacuum (MPa)	0.44 MPa
最高真空圧時の使用圧力	4.4 bar
Operating pressure for max. vacuum (psi)	63.8 psi
最大真空圧力	89 %
Nominal operating pressure	0.4 MPa
使用圧力	4 bar
Nominal operating pressure (psi)	58 psi
最大吸込流量	4 l/min
Air supply time at nominal operating pressure with ejector pulse	2 s
使用電圧範囲 ( DC)	21.6 ... 26.4 V
定格	100 %
出力スイッチ	PNP/NPN、切換可能
コイル特性	24 V DC: 1 W
認証	c UL us - Listed (OL)
KC mark	KC-EMV
CEマーク	EU-EMVガイドライン準拠

特長	値
UKCA marking (see declaration of conformity)	To UK instructions for EMC
作動流体	ISO8573-1:2010 [7:4:4]準拠の圧縮エア
作動/パイロット流体に注意	給油運転不可
耐酸性クラス : CRC	2 - 腐食ストレスほぼなし
PWIS conformity	VDMA24364-B1/B2-L
流体温度	0 ... 50 °C
呼び使用圧力での騒音レベル	51 dB(A)
保護仕様	IP40
周囲温度	0 ... 50 °C
質量	75 g
DCセンサの使用電圧範囲	18 ... 30 V
Pressure measurement range	-0.1 ... 0 MPa
表示圧力範囲	-1 ... 0 bar
Pressure measurement range	-14.5 ... 0 psi
Electrical connection, input, function	Ejector pulse Vacuum generation
Electrical connection, input, connection type	2x プラグ
Electrical connection, input, connection technology	Hプラグ
Electrical connection, input, number of pins/wires	2
Electrical connection, input, type of mounting	Snap-in locking
Electrical connection, output, function	Sensor
Electrical connection, output, connection type	ケーブル
Electrical connection, output, connection technology	オープンエンド
Electrical connection, output, number of pins/wires	3
配線特長	Suitable for energy chains
ケーブル径	2.9 mm
ケーブル径精度	± 0,1 mm
ケーブル長さ	2.5 m
導管定格断面	0.14 mm <sup>2</sup>
取付方法	マニホールド
エア接続ポート 1	コモンライン
エア接続ポート 3	Silencer closed
真空接続ポート	外径4mmのチューブ用
被膜の色	グレー
Material of connecting thread	POM
材質	RoHS対応
Material seals	NBR
Material receiver nozzle	POM
Material filter	POM
Material housing	強化PA
Material hollow bolt	鍛造アルミ合金
Material cable sheath	PVC
Material adjusting screw	鋼
Material silencer	強化PA PE
Material screws	鋼
Material transmitter nozzle	鍛造アルミ合金