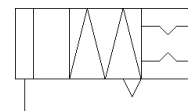
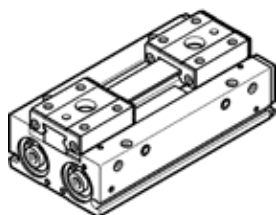


パラレルグリッパ

HPPF-8-16-A

部品番号: 8133731

FESTO



データシート

特長	値
サイズ	8
ストローク全長	16 mm
グリッパフィンガストローク	8 mm
グリッパフィンガの最大バックラッシュ角 : ax, ay	0 deg
グリッパフィンガの最大バックラッシュ : Sz	0 mm
繰返し精度 グリッパ	<= 0.03 mm
グリッパ爪数	2
Drive system	空気圧
取付方向	任意
運転モード	複動式
クッション	P : 固定クッション
グリッパ機能	平行
グリッパ把持力	なし
構造	Flat mounting of gripper fingers ラックピニオン ガイドモーションシーケンス
ガイド	Ball guide
位置検出	近接スイッチ用
バリエーション	Recommended for production facilities for the manufacture of lithium-ion batteries
Total gripping force at 0.6 MPa (6 bar, 87 psi), opening	60.32 N
Total gripping force at 0.6 MPa (6 bar, 87 psi), closing	60.32 N
Operating pressure MPa	0.15 ... 0.7 MPa
使用圧力	1.5 ... 7 bar
Operating pressure	21.75 ... 101.5 psi
グリッパの最大周波数	2 Hz
Min. opening time at 0.6 MPa (6 bar, 87 psi)	32 ms
Min. closing time at 0.6 MPa (6 bar, 87 psi)	31 ms
作動流体	ISO8573-1:2010 [7:4:4]準拠の圧縮エア
作動/パイロット流体に注意	給油運転可能 (継続運転に必要)
耐酸性クラス : CRC	0 - 腐食ストレスなし
PWIS conformity	VDMA24364 zone III
RSBP classification to CD-0033	F1a
クリーンルームクラス	ISO class 7
周囲温度	-10 ... 60 °C
Gripping force per gripper jaw at 0.6 MPa (6 bar, 87 psi) opening	30.16 N
Gripping force per gripper jaw at 0.6 MPa (6 bar, 87 psi) closing	30.16 N
グリッパフィンガにおける最大静的負荷 : Fz	58 N
最大トルク : Mx	0.6 Nm
最大トルク : My	0.3 Nm
最大トルク : Mz	0.3 Nm
質量	83 g
取付方法	取付穴を使った直接取付 取付ねじを使った直接取付
接続ポート径	M3
材質	RoHS対応

特長	値
Material cover cap	Anodised wrought aluminium alloy
Material cover	Anodised wrought aluminium alloy
Material end plate	ステンレス
Material housing	Anodised wrought aluminium alloy
Material gripper jaws	ステンレス
Material piston seal	TPE-U(PU)
Material o-ring	NBR
Material screws	めっき鋼
Gear rack material	ステンレス