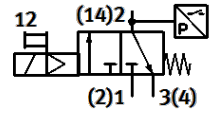
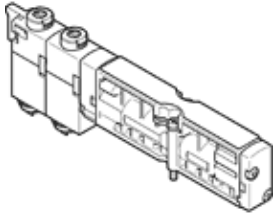


# ソレノイドバルブ VMPA1-M1H-ES-PI

部品番号: 8126791

FESTO



## データシート

特長	値
バルブ機能	3方弁ノーマルクローズ
操作方法	電気
バルブサイズ	10 mm
Operating pressure MPa	0.3 ... 0.8 MPa
使用圧力	3 ... 8 bar
構造	ポペットバルブ (スプリングリターン)
リターン方式	メカスプリング
保護仕様	IP65 組付状態による IEC 90529
シール	ソフトシール
取付方向	任意
手動操作	ロック式 押側
制御方法	パイロット式
パイロット方式	外部パイロット
流れ方向	逆流不可
Overlap	Underlap
信号状態表示	あり
Pilot pressure MPa	0.3 ... 0.8 MPa
パイロット圧力	3 ... 8 bar
真空使用	なし
許容電圧変動	+/- 25 %
作動流体	ISO8573-1:2010 [7:4:4]準拠の圧縮エア
作動/パイロット流体に注意	給油運転不可
耐振動	重度レベル2 ( FN 942017-4およびEN 60068-2-6 ) での輸送テスト
耐衝撃性	衝撃テスト: 重要度レベル2 ( FN 942017-5およびEN 60068-2-27準拠 )
耐酸性クラス: CRC	1 - 腐食ストレス低
PWIS conformity	VDMA24364 zone III
保管温度	-20 ... 60 °C
流体温度	-5 ... 50 °C
相対湿度	Max. 90% at 40 °C
周囲温度	-5 ... 50 °C
バルブ取付時の最高締付トルク	0.65 Nm
質量	32 g
取付方法	取付穴
外部パイロット接続ポート12/14	M7
パイロット排気ポート82/84	M7
エア接続ポート 1	M7
エア接続ポート 2	内部パイロット
エア接続ポート 3	M7
材質	RoHS対応
Material seals	HNBR NBR
Material housing	PPA amplified
Material screws	めっき鋼