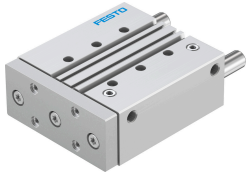


ガイド付シリンダ DFM-50-100-P-A-KF-F1A

製品番号: 8118937

FESTO



データシート

特徴	値
ヨークブレース x_s の有効負荷の重心距離	50 mm
ストローク	100 mm
ピストン径	50mm
駆動ユニットの運転モード	ヨーク
クッション	フレキシブルクッションリング/プレート 両側
取付位置	任意
ガイド	再循環ボールベアリングガイド
構造	ガイド
位置検出	近接センサ用
バリエーション	銅, 亜鉛, またはニッケルを主成分とする金属は使用できません。ただし鋼に含まれるニッケル, 無電解ニッケルメッキされた表面, 回路基板, ケーブル, 電気コネクタ, コイルは例外です。
使用圧力	0.1 MPa...1 MPa
作動電圧	1 bar...10 bar
最高速度	0.6 m/s
機能	複動式
作動流体	ISO 8573-1:2010 [7:4:4] 準拠の圧縮空気
使用流体/制御流体の情報	潤滑運転可(潤滑運転の場合は常に潤滑が必要)
耐食性クラス KBK	0 - 耐腐食性なし
LABS 認証	VDMA24364-B1/B2-L
リチウムイオン電池製造への適合性	銅, 亜鉛またはニッケルの質量が1%を超えている金属は使用対象から除外されています。鋼に含まれるニッケル, 無電解ニッケルめっきが施された表面, 回路基板, ケーブル, 電気コネクタ, コイルは例外です
周囲温度	-5 °C...60 °C
エンドポジションにおける衝撃エネルギー	1 Nm
最大力 F_y	1487 N
最大力 F_y 静的	1600 N
許容力 F_z	1487 N
最大力 F_z 静的	1600 N
最大トルク M_x	81.79 Nm
最大静的トルク M_x	88 Nm
許容トルク M_y	47.58 Nm

特徴	値
最大トルク My 静的	51.2 Nm
最大トルク Mz	47.58 Nm
許容トルク Mz(静的)	51.2 Nm
ストロークに応じた許容トルク負荷 Mx	14.76 Nm
定義された距離 x_s におけるストロークに応じた最大有効負荷	214 N
0.6 MPa(6 bar, 87 psi) 時の理論的な力, リターン	1057 N
0.6MPa(6bar, 87psi)時の理論的な力, アドバンス	1178 N
移動負荷	2425 g
製品質量	5068 g
ストロークに応じた移動負荷の重心	65.6 mm
代換ポート	製品図面を参照
空気圧接続	G1/4
マテリアルに関する注意事項	RoHS準拠
材質: カバー	鍛造アルミ合金
材質 シール	NBR
材質 ハウジング	鍛造アルミ合金
材質 ピストンロッド	ステンレス