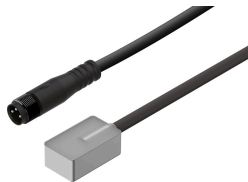


近接センサ SDBF-FCS-1L-PU-K-N-M8

製品番号: 8117065

FESTO



データシート

特徴	値
形状	ブロック構造
マテリアルに関する注意事項	RoHS準拠
測定項目	位置
測定原理	磁気抵抗式
周囲温度	-4 °F...176 °F
スイッチング出力	PNP
スイッチエレメント機能	ノーマルオープン
スイッチオン時間	4 μs
最大出力電流	500 mA
最大スイッチング容量 DC	12 W
電圧降下	1 V
短絡抵抗	はい
作動電圧範囲 DC	6 V...24 V
極性保護	はい
電気ポート 1, 接続種類	ソケット付ケーブル
電気ポート1, 接続方式	M8x1, EN 61076-2-104準拠のAコード
電気ポート1, 芯数	3
出力接続ポート取出方向	インライン
カラー ケーブル被服	グレー
材質: ケーブル被服	PVC
取付方法	取付キット付
取付位置	任意
ハウジングのカラー	透明
材質 ハウジング	PA
切換状態表示	LED
可動ケーブル配線の場合の環境温度	-4 °F...176 °F
保護等級	IP67 NEMA 4
LABS 認証	VDMA24364-ゾーン III