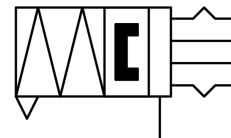
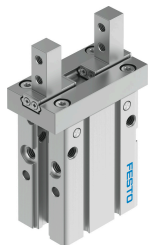


パラレルグリッパ DHPC-L-25-A-NO-S

製品番号: 8116873

FESTO



データシート

特徴	値
サイズ	25
グリッパジョーあたりのストローク	11 mm
最大交換精度	0.2 mm
グリッパジョーの最大角バックラッシュ α_x, α_y	0 deg
許容グリッパジョーバックラッシュ S_z	0 mm
回転対称	0.2 mm
繰返し精度: グリッパ	0.02 mm
グリッパの数	2
駆動タイプ	空気圧式
取付位置	任意
機能	単動式 オープン
グリッパ機能	平行
グリッパ把持力	開いている間
構造	接続方向, 側面 レバー グリッパフィンガの標準取付方法 強制された動作過程
ガイド	ボールガイド
位置検出	近接センサ用
0.6MPa(6bar, 87psi)閉時のトータル把持力	241.3 N
使用圧力	0.25 MPa...0.8 MPa 36.25 000032...116 000032
作動電圧	2.5 bar...8 bar
グリッパの許容使用頻度	3 Hz
0.6MPa(6bar, 87psi)時の最小開放時間	171 ms
0.6MPa(6bar, 87psi)時の最低閉時間	46 ms
作動流体	ISO 8573-1:2010 [7:4:4]準拠の圧縮空気
使用流体/制御流体の情報	潤滑運転可(潤滑運転の場合は常に潤滑が必要)
耐食性クラス KBK	0 - 耐腐食性なし
LABS 認証	VDMA24364-B2-L
周囲温度	-10 °C...60 °C
0.6MPa(6bar, 87psi)時のグリッパあたりの把持力	120.6 N

特徴	値
負荷慣性モーメント	2.18 000018
静的把持 F_z の最大力	127.5 N
静的把持 M_x の最大モーメント	0.97 Nm
グリッパジヨーの最大トルク M_y , 静的	1.94 Nm
グリッパジヨーの最大トルク M_z , 静的	0.97 Nm
製品質量	495 g
取付方法	オプション : 中空穴でのダイレクトマウント ねじによる直接取付 取付フレーム 取付穴および位置決ピン付 雌ネジおよび位置決ピン付
空気圧接続	M5
マテリアルに関する注意事項	RoHS準拠
材質 ハウジング	アルミ, アルマイト
グリッパジヨー材質	高合金ステンレス鋼