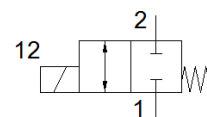


media separated solenoid valve VYKA-F7-M22C-12-D2-PF-5YQ7

部品番号: 8114566

FESTO



データシート

特長	値
構造	Rocker valve with diaphragm seal
シール	ソフトシール
流体接触部の材質	FFPM PEEK
食品安全	補足の材質情報を参照
バルブ機能	2方弁ノーマルクローズ
オリフィス径	1.2 mm
流れ方向	リバーシブル (制限あり)
操作方法	電気
制御方法	直動
リターン方式	メカスプリング
手動操作	なし
取付方向	任意
取付方法	M2ねじ用貫通穴付
電気接続ポート1, 接続タイプ	プラグソケット
電気接続ポート1, 接続方式	Connection pattern Q7
電気接続ポート1, 芯/線数	2
サイズ	7
スクリーンサイズ	7.5 mm
液体を接続	フランジ
流体	流体媒体 ガス状媒体
Note on the medium	Observe resistance of materials that come into contact with media 最大粉塵サイズ : 5µm
Internal volume	15 µl fluid space valve 21 µl valve with fluid connections
流体 (液体) 温度	15 ... 50 °C
Temperature of gaseous media	15 ... 50 °C
周囲温度	15 ... 50 °C
保管温度	-20 ... 70 °C
Pressure of medium	0 ... 0.2 MPa
使用圧力	0 ... 2 bar
Pressure of medium psi	0 ... 29 psi
Note on pressure of medium	IN:0-2/0-0,2/0-29 OUT:0-1/0-0,1/0-14,5
Burst pressure	2.3 MPa
破壊圧力	23 bar
Burst pressure	333.5 psi
使用電圧範囲 (DC)	12 ... 26 V
作動電圧範囲 (DC) について	With electrical E-box VAVE-K1-...
許容電圧変動	+/- 10 %
消費電力	3.5 W
電力消費について	Low-current phase 0.3 W, high-current phase 3.5 W for 60 ms, in combination with VAVE-K1-...
コイル特性	12 - 26 V DC: low-current phase 0.06 W, high-current phase 2.2 W
絶縁クラス	B

特長	値
定格	100% with holding current reduction 電磁弁使用時の注意事項を守ってください。
スイッチング周波数	6 Hz
Note on switching frequency	Dependent on the ambient temperature and installation state For 100% duty cycle, dependent on the ambient temperature and installation state
液体使用時の応答時間 (on)	5 ms
Switching time on gaseous media	6 ms
標準流量	7.2 l/min
Information on standard nominal flow rate	In case of a pressure drop of 1 -> 0 bar (gaseous media)
Kv値	0.013 m ³ /h
Flow rate Kv (l/min)	0.22 l/min
Information on flow rate Kv	For water as medium Pressure difference 1 bar
Water flow rate at max. operating pressure	0,3 l/min 0,018 m ³ /h
Material housing	強化PA PEEK PPA amplified
Material membrane	FFPM
Material seals	FFPM
材質	RoHS対応
PWIS conformity	VDMA24364 zone III
質量	10.9 g
保護仕様	IP40
保護等級について	組付状態による
アプリケーションノート	For indoor use only
耐酸性クラス : CRC	0 - 腐食ストレスなし