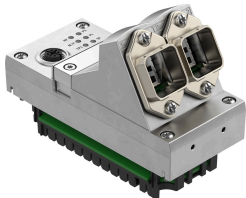


インタフェース CPX-M-FB44

製品番号: 8110370

FESTO



データシート

特徴	値
プロトコル	PROFINET IRT PROFINET RT
寸法 幅 x 長さ x 高さ	(インターリンクブロック含む) 50mm x 107mm x 80mm
製品質量	280 g
周囲温度	-5 -C...50 -C
保管温度	-20 -C...70 -C
保護等級	IP65 IP67
耐食性クラス KBK	0 - 耐腐食性なし
LABS 認証	VDMA24364-B2-L
認証	RCMマーク
マテリアルに関する注意事項	RoHS準拠
材質ハウジング	アルミダイキャスト
LED表示 製品固有	M : 修正, パラメータ設定 PL : 負荷供給 PS : 電子電源, センサ電源 SF : システムエラー
LED表示 バス独自	M/P : メンテナンス/PROFInergy NF : ネットワークエラー TP1 : ネットワークアクティブポート 1 TP2 : ネットワークポート2アクティブ
デバイス診断	チャンネルおよびモジュール別診断 モジュールの不足電圧 診断 - メモリ
操作制御要素	DILスイッチ
Fieldbusインタフェース	2x ソケット RJ45 Push-pull, AIDA
許容アドレス容量 入力	64 Byte
最大アドレスボリューム(出力)	64 Byte
パラメータ設定	診断動作 フェールセーフレスポンス チャンネルの強制 信号セットアップ システムパラメータ
ポーレート	100Mbit/s
環境設定ウィザード	GSDMLファイル

特徴	値
追加機能	Fieldbus経由の非周期的データアクセス Ethernet 経由の非周期的データアクセス Fast Start Up(FSU) I&M Fieldbusを介したチャンネル別診断 LLDP MQTT MRP MRPD PROFIenergy PROFI-safe S2 システム冗長化 Fieldbusを介したプレーンテキストでのスタートアップパラメータ設定 プロセスデータを介してシステムステータスを記述可能 操作ユニット用追加診断インタフェース
作動電圧範囲 DC	18 V...30 V
定格動作電圧 DC	24 V
定格作動電圧の固有消費電力	標準 70mA