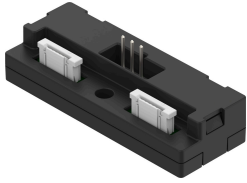


電気プラグインベース NEFV-V13-XX4G3-T1G3

製品番号: 8109877

FESTO



データシート

特徴	値
寸法 幅 x 長さ x 高さ	18.7mm x 50mm x 15.3mm
取付方法	M3ネジ用貫通穴付
ケーブルアウトレット	ストレート
製品質量	6.8 g
電気接続 1, 機能	フィールドデバイス側
電気接続 1, モデル	角形
電気ポート 1, 接続種類	ソケット
電気ポート 1, 接続方式	ZIF
電気ポート 1, 芯数	5
電気ポート 1, 占有ピン	3
電気ポート 1, 取付方法	差し込み済み
電気ポート 2, 機能	フィールドデバイス側
電気ポート 2, モデル	角形
電気接続ポート 2, 接続タイプ	ソケット
電気接続ポート 2, 接続方式	ZIF
電気接続ポート 2, 芯数	5
電気接続 2, 配置された極/ワイヤ	3
電気ポート 2, 取付方法	差し込み済み
電気ポート 3, 機能	制御側
電気接続 3, モデル	角型
電気ポート 3, 接続種類	プラグ
電気接続 3, 接続システム	Festo独自のコーディング
電気接続ポート 3, 芯数	3
電気接続 3, 配置された極/ワイヤ	3
電気ポート 3, 取付方法	差し込み済み
作動電圧範囲 DC	0V...310V
保護アース端子	なし
シールド	いいえ
保護等級	IP40
保護等級に関する注記	組み立てられた状態
周囲温度	-10 -C...60 -C

特徴	値
保管温度	-40 -C...80 -C
CEマーク(適合性宣言を参照)	EU RoHS (特定有害物質使用制限) 指令準拠
UKCA マーク (適合性宣言を参照)	UK 電磁環境適合性(EMC) 規定
LABS 認証	VDMA24364-B2-L
マテリアルに関する注意事項	RoHS準拠
汚染度	2
耐食性クラス KBK	1 - 低耐腐食性
材質ハウジング	PA
ハウジングのカラー	黒
プラグ接点材質	ニッケルめっきおよび金めっきされた銅