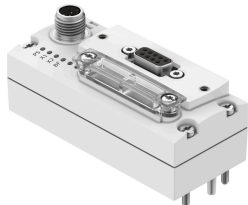


バスノード CTEU-PB-EX1C

製品番号: 8107588

FESTO



データシート

| 特徴 | 値 |
|---------------------|--|
| プロトコル | Profibus DP |
| 寸法 幅 x 長さ x 高さ | 40mm x 91mm x 50mm |
| グリッド寸法 | 40 mm |
| 取付方法 | 電気インタフェース 電気サブベース |
| 製品質量 | 90 g |
| 周囲温度 | -5 -C...50 -C |
| 保管温度 | -20 -C...70 -C |
| 保護等級 | IP65 IP67 |
| 保護等級に関する注記 | 組み立てられた状態 不使用接続部の封止 |
| 耐食性クラス KBK | 2 - 適度な耐食性 |
| LABS 認証 | VDMA24364-ゾーン III |
| CEマーク(適合性宣言を参照) | EU-EMC指令準拠 EU RoHS (特定有害物質使用制限) 指令準拠 |
| UKCA マーク (適合性宣言を参照) | UK 電磁環境適合性(EMC) 規定 UK RoHS指令に準拠 |
| 認証 | RCMマーク c UL us - Listed (OL) |
| 証明書発行機関 | UL E239998 |
| 材料に関する注意事項 | RoHS準拠 |
| 材質 ハウジング | PA |
| LED表示 製品固有 | PS : 電子部品と負荷の作動電圧 X1 : I-Port1のシステムステータスマジュール X2 : I-Port 2のシステムステータスマジュール |
| LED表示 バス独自 | BF : バスエラー |
| 診断 | 通信エラー システム診断 不足電圧 |
| 操作制御要素 | DILスイッチ |
| 注記 Fieldbusインタフェース | プラグ/ソケット M12x1 Bコード, 5ピン, 保護等級 IP65 アクセサリ付オプション接続システム: |
| Fieldbusインタフェース, 種類 | PROFIBUS |

| 特徴 | 値 |
|---------------------------|--|
| Fieldbusインタフェース, プロトコル | PROFIBUS DP |
| Fieldbusインタフェース, 接続種類 | ソケット |
| Fieldbusインタフェース, 接続システム | Dサブ |
| Fieldbusインタフェース, 芯数 | 9 |
| Fieldbusインタフェース, ガルバニック絶縁 | はい |
| Fieldbusインタフェース, 伝送速度 | 1.5Mbit/s 12Mbit/s 187.5 kBit/s 19.2kBit/s 500kbit/s 9.6kbps 93.75kbps |
| 許容アドレス容量 入力 | 16 Byte |
| 最大アドレスボリューム(出力) | 16 Byte |
| パラメータ設定 | 診断動作 フェールセーフ レスポンス |
| 内部サイクルタイム | ユーザーデータ1バイトあたり1ms |
| 環境設定ウィザード | GSDファイル |
| 追加機能 | 緊急メッセージ 診断テスト経由のシステムステータス |
| パワーサプライ, 機能 | エレクトロニクスおよび負荷 |
| 電源サプライ, 接続タイプ | プラグ |
| 電源サプライ, 接続システム | M12x1, EN 61076-2-101準拠のAコード |
| 電源サプライ, 芯数 | 5 |
| 作動電圧範囲 DC | 18 V...30 V |
| 定格動作電圧 DC | 24 V |
| 許容供給電圧 | 4 A |
| 定格動作電圧の固有消費電力 | 標準 100mA |