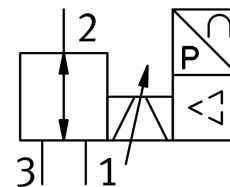


比例圧力制御弁 VPPI-5L-3-G18-0L12H-V1-S1D

製品番号: 8104672

FESTO



データシート

特徴	値
公称幅 排気	5 mm
排気の有効径	5 mm
操作方法	電動
シーリング原理	ソフト
トータルリーク量	5 000021
流れ方向	反転負荷
取付位置	任意
構造	ポペットバルブ(スプリングリターン)
短絡抵抗	すべての電気接続用
許容ケーブル長さ	30m
規定値入力	0 ~ 10V PWM デジタル
入力抵抗	100 kOhm
安全に関する注意事項	VPPIセーフティポジション, ノーマルクローズ
極性保護	すべての電気接続用
リセット方法	メカスプリング
寸法 幅 x 長さ x 高さ	42.2mm x 95.3mm x 94.3mm
制御方法	ダイレクト
バルブ機能	3方向比例圧力制御バルブ
ディスプレイの種類	TFTカラー
表示サイズ	1.77" "
ディスプレイの分解能	128 x 160ピクセル
作動電圧	12 bar...13 bar
制御圧力範囲	0 MPa...1.2 MPa 0 bar...12 bar
入力圧力1	0 bar...13 bar
入力圧力 1	0 MPa...1.3 MPa
バースト圧	40 bar
標準公称流量	1630 l/min
標準流量2-3	850 l/min
作動電圧範囲 DC	21.6 V...27.6 V

特徴	値
定格電流	0.15 A
最大消費電流	525 mA
最大消費電力	14.5 W
定格動作電圧 DC	24 V
スイッチング出力	Push-Pull
最大出力電流	25 mA
アナログアウトプットの信号範囲	0 ~ 10V
最小負荷抵抗電圧出力	2000 Ohm
精度± %FS時のアナログアウトプット	1 %FS
作動流体	ISO 8573-1:2010 [7:4:4]準拠の圧縮空気 不活性ガス
使用流体/制御流体の情報	潤滑運転不可
認証	RCMマーク
KC マーク	KC-EMV
CEマーク(適合性宣言を参照)	EU-EMC指令準拠 EU RoHS (特定有害物質使用制限) 指令準拠
UKCA マーク (適合性宣言を参照)	UK 電磁環境適合性(EMC) 規定 UK RoHS指令に準拠
耐振性	FN 942017-4およびEN 60068-2-6準拠の重大度2の輸送アプリケーションテスト
耐衝撃性	FN942017-5およびEN60068-2-27準拠の重要度2の耐衝撃テスト
耐食性クラス KBK	2 - 適度な耐食性
LABS 認証	VDMA24364-B1/B2-L
食品産業における適合性	拡張マテリアル情報をご参照ください。
流体温度	0 -C...50 -C
保護等級	IP65
周囲温度	0 -C...50 -C
保管温度	-20 -C...70 -C
気候クラス	3K3, EN 60721に準拠
定格挿入高さ	< 3000 m NHN
使用に関する注記	本製品は工業用途にのみ適しています。住宅地では無線干渉を防止する対策が必要な場合があります。
騒音レベル	62.5 000007
1mの距離時の騒音レベル	51.9 000007
製品質量	370 g
リニアリティ	0.9 %FS
ヒステリシス	0.4 %FS
再現性	0.4 %FS
全体的な精度	1.1%FS
温度係数	0.02 000001
電気接続 1, 機能	実測値出力 設定値入力 電圧供給
電気ポート 1, 接続種類	プラグ
電気ポート1, 接続方式	M12x1, EN 61076-2-101準拠のAコード
電気ポート1, 芯数	5
電気ポート1, 締付トルク	1.5 Nm
取付方法	ねじ M4用取付穴付 Hレール付
エア接続ポート 1	G1/8
空気圧接続 2	G1/8
空気圧ポート 3	G1/8
コネクタの最大締付トルク	8.5 Nm
マテリアルに関する注意事項	RoHS準拠
材質ハウジング	強化 PA

特徴	値
材質 シール	HNBR PTFE